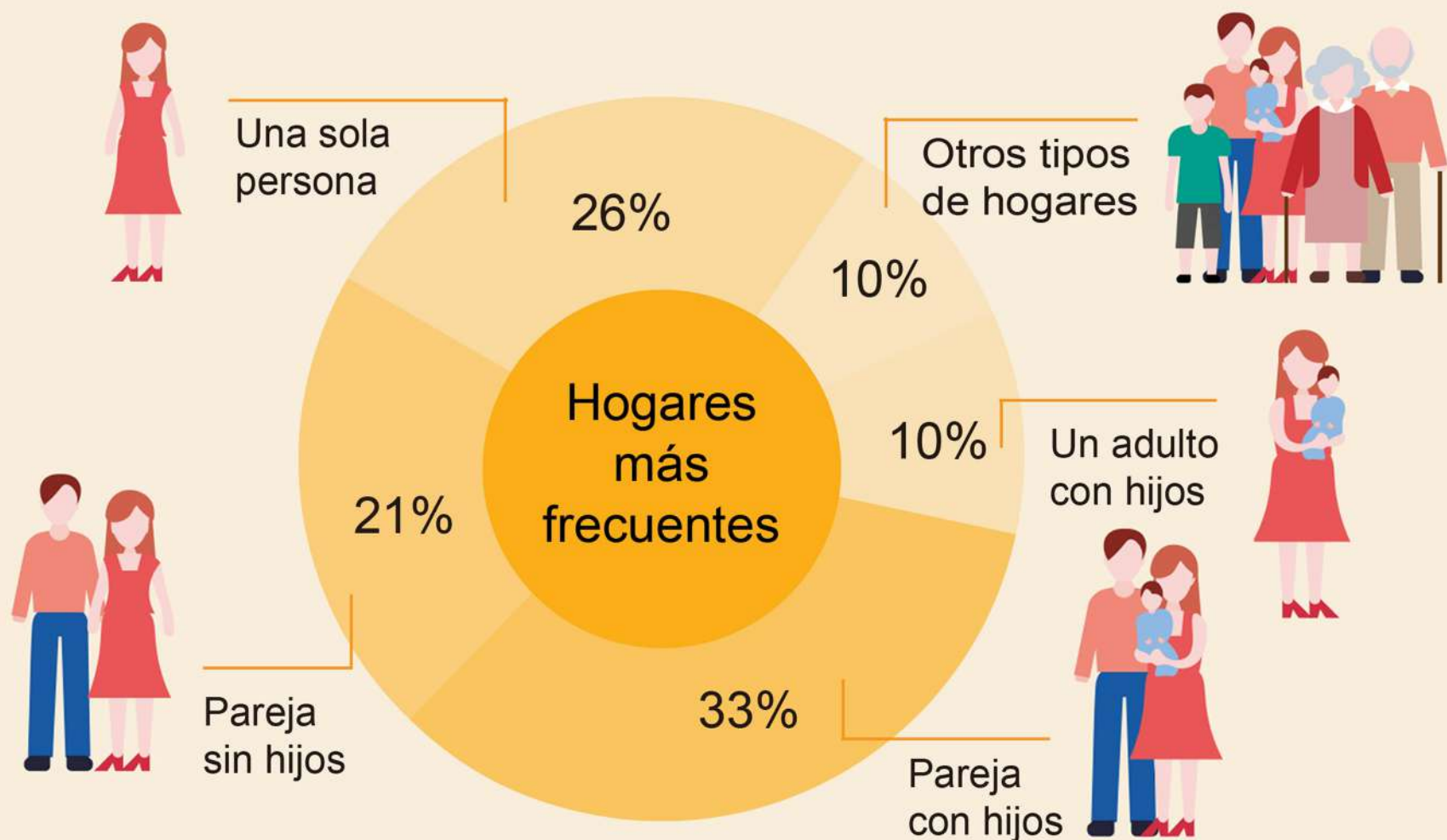
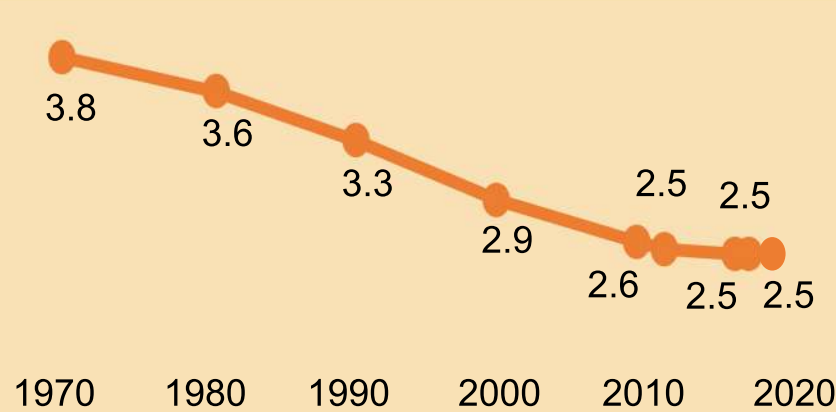


LOS HOGARES EN ESPAÑA. 2020

18,8 millones de hogares

Tamaño medio
2,5 personas

Evolución de los hogares según su tamaño 2013 - 2019 (%)



>65 años que viven solos



+18,0%

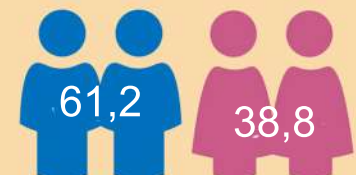
respecto a 2013

Parejas



99,0%

Heterosexuales



61,2

38,8

1,0%

Homosexuales