

13

Industria y energía



INVENTARIO DE OPERACIONES ESTADÍSTICAS DE LA ADMINISTRACIÓN GENERAL DEL ESTADO

Índices de Producción Industrial

Servicio responsable:	Instituto Nacional de Estadística (INE)
Nivel de desagregación:	Autonómica
Objetivo general:	Medición de la evolución del volumen del valor añadido generado por las ramas industriales, salvo la construcción
VARIABLES DE ESTUDIO:	Producción por ramas de actividad y destino económico de los bienes
Tipo de difusión:	Hoja informativa
Periodicidad de la difusión:	Mensual
Periodicidad de la recogida de datos:	Mensual
Unidades:	Empresas y establecimientos
Legislación Estadística Comunitaria relacionada con esta operación:	Reglamento del Consejo nº 165/1998
Tablas:	13.1.1

Encuesta Industrial de Empresas

Servicio responsable:	Instituto Nacional de Estadística (INE)
Participación de otros organismos:	CA (Cataluña)
Nivel de desagregación:	Autonómica
Objetivo general:	Conocer las principales características estructurales y de actividad de los diferentes sectores industriales
VARIABLES DE ESTUDIO:	Personas ocupadas, cifra de negocios, otros ingresos de explotación, gastos de explotación, consumo, gastos de personal, gastos de explotación, inversión e impuestos
VARIABLES DE CLASIFICACIÓN:	Ramas de actividad
Tipo de difusión:	Publicación monográfica (en disquete y papel), banco de datos Tempus, internet (www.ine.es), peticiones a medida
Periodicidad de la difusión:	Anual
Periodicidad de la recogida de datos:	Anual
Unidades:	Empresas y unidades de actividad industrial
Legislación Estadística Comunitaria relacionada con esta operación:	Reglamento del Consejo nº 0058/1997
Tablas:	13.2.1-13.2.3

Encuesta Industrial Anual de Productos

Servicio responsable:	Instituto Nacional de Estadística (INE)
Participación de otros organismos:	CA (Cataluña)
Nivel de desagregación:	Autonómica
Objetivo general:	Conocimiento detallado de la producción de los diferentes productos industriales Variables de estudio: Ventas de productos fabricados en cantidad y valor
VARIABLES DE CLASIFICACIÓN:	Ramas de actividad
Tipo de difusión:	Publicación monográfica en disco y papel; peticiones a medida
Periodicidad de la difusión:	Anual
Periodicidad de la recogida de datos:	Anual
Unidades:	Establecimientos industriales que cubren el 90% de la producción de cada clase (4 dígitos) de la CNAE-93
Legislación Estadística Comunitaria relacionada con esta operación:	Reglamento del Consejo nº 3924/1991
Tablas:	13.3.1, 13.3.2

Edificación y Vivienda

Servicio responsable:	Subsecretaría de Fomento (MF)
Participación de otros organismos:	CCAA (Asturias, Canarias, Castilla y León, Cataluña, Galicia, Murcia, Navarra y País Vasco)
Nivel de desagregación:	Municipal o inferior
Objetivo general:	Conocimiento del inicio de las obras de edificación y sus características, tanto si son de nueva edificación como si son de rehabilitación o demolición
VARIABLES DE ESTUDIO:	Edificios, viviendas por edificio y superficies (del solar, total construida y útil) por tipo de licencia concedida
VARIABLES DE CLASIFICACIÓN:	Tipo de obra, tipología constructiva, número de plantas, número de habitaciones
Tipo de difusión:	"Licencias Municipales de Obra", "Avance cifras Anuario", Boletín y Anuario Estadístico del Ministerio de Fomento, internet (www.mfom.es/estadisticas/)
Periodicidad de la difusión:	Mensual, soporte trimestral por Boletín, anual por avance Anuario y monográfico
Periodicidad de la recogida de datos:	Mensual
Unidades:	Licencias de obra mayor concedidas por los ayuntamientos referidas a cualquier modalidad de edificación
Fuente administrativa (en su caso):	Licencia municipal de obra
Tablas:	13.4.1 - 13.4.4

Indices de Precios Industriales

Servicio responsable:	Instituto Nacional de Estadística (INE)
Nivel de desagregación:	Nacional
Objetivo general:	Medición de la evolución de precios de productos industriales salvo construcción, en la primera etapa de comercialización (mercado interior)
VARIABLES DE ESTUDIO:	Precios de venta a salida de fábrica según destino económico, sin incluir el IVA facturado, aunque si otros impuestos netos de subvenciones
VARIABLES DE CLASIFICACIÓN:	Ramas de actividad
Tipo de difusión:	Hoja informativa
Periodicidad de la difusión:	Mensual
Periodicidad de la recogida de datos:	Mensual
Unidades:	Empresas y establecimientos
Legislación Estadística Comunitaria relacionada con esta operación:	Reglamento del Consejo nº 1165/1998
Tablas:	13.5.1

Boletín de Coyuntura Energética

Servicio responsable:	Secretaría General de la Energía (Ministerio de Industria, Turismo y Comercio)
Nivel de desagregación:	Nacional
Objetivo general:	Conocimiento de la evolución de las principales magnitudes energéticas
VARIABLES DE ESTUDIO:	Producción y consumo por tipo de producto, precios petrolíferos en la UE, importación y exportación
Tipo de difusión:	"Boletín Trimestral de Coyuntura Energética"
Periodicidad de la difusión:	Trimestral
Tablas:	13.6.1 - 13.6.5

13. Industria y energía

13.1. Índices de producción industrial

Índice general, divisiones y agrupaciones (CNAE 74)		
13.1.1.	Serie 1997-2004	547
13.1.G.1.	Indice de producción industrial. IPI 1997-2004	547



13.1. Índices de Producción Industrial

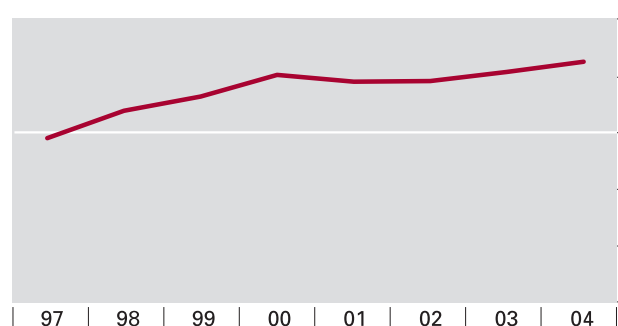
13.1.1. Índice de producción industrial. Base 2000. Media anual

	1997	1998	1999	2000	2001	2002	2003	2004
Por rama de actividad								
INDICE GENERAL	88,9	93,7	96,2	100,0	98,8	98,9	100,5	102,3
INDUSTRIAS EXTRACTIVAS	100,8	101,0	98,9	100,0	96,8	96,3	96,3	91,7
Extracción de productos energéticos	113,7	111,5	102,2	100,0	94,7	92,0	86,1	79,8
Extracción de otros minerales excepto productos energéticos	87,5	90,1	95,5	100,0	98,9	99,6	104,2	101,0
INDUSTRIA MANUFACTURERA	89,1	94,6	96,8	100,0	98,0	98,4	99,9	101,1
Industria de la alimentación, bebidas y tabaco	96,6	100,9	100,8	100,0	100,4	104,9	107,3	108,8
Industria textil y de la confección	107,5	109,5	101,8	100,0	96,6	85,7	80,7	77,0
Industria del cuero y del calzado	86,4	88,3	102,1	100,0	97,2	93,3	83,0	71,6
Industria de la madera y del corcho	86,0	89,8	100,0	100,0	86,2	85,8	86,3	87,4
Industria del papel, edición, artes gráficas y reproducción de soportes grabados	88,4	92,9	98,3	100,0	97,9	106,8	108,4	112,4
Refino de petróleo y tratamiento de combustibles nucleares	98,7	102,4	99,7	100,0	97,3	101,0	111,4	111,2
Industria química	94,1	97,5	101,4	100,0	100,8	103,6	108,0	106,8
Industria de la transformación del caucho y materiales plásticos	78,3	85,6	94,9	100,0	99,1	106,9	109,0	110,6
Industria de otros productos minerales no metálicos	84,7	92,4	96,0	100,0	101,2	100,0	101,7	102,5
Metalurgia y fabricación de productos metálicos	87,0	92,4	93,8	100,0	95,5	98,4	99,6	102,0
Industria de la construcción de maquinaria y equipo mecánico	87,4	93,2	95,1	100,0	101,1	93,5	92,8	97,1
Industria de material y equipo eléctrico, electrónico y óptico	89,4	94,9	91,3	100,0	92,7	86,2	86,7	90,4
Fabricación de material de transporte	81,5	90,5	92,8	100,0	96,4	94,1	97,3	98,6
Industrias manufactureras diversas	86,3	91,5	97,8	100,0	103,1	95,8	94,4	92,3
PRODUCCIÓN Y DISTRIBUCIÓN DE ENERGÍA ELÉCTRICA, GAS Y AGUA	85,6	86,7	92,1	100,0	104,3	104,3	107,3	114,8
Por destino económico de los bienes								
BIENES DE CONSUMO	93,2	97,9	99,2	100,0	99,3	101,5	102,0	102,0
Bienes de consumo duradero	86,1	95,3	92,8	100,0	94,1	95,3	94,7	94,7
Bienes de consumo no duradero	94,5	98,3	100,4	100,0	100,3	102,6	103,3	103,2
BIENES DE EQUIPO	85,0	92,1	93,6	100,0	96,7	91,9	92,7	94,6
BIENES INTERMEDIOS	87,7	93,0	96,5	100,0	97,9	99,3	101,3	103,2
ENERGÍA	88,9	90,0	93,5	100,0	103,0	103,0	107,0	112,2

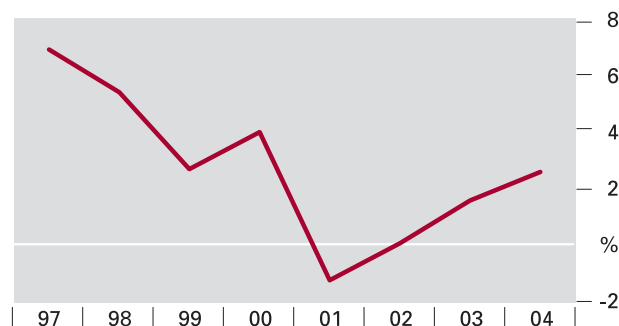
Fuente de información: Índices de Producción Industrial. INE.

13.1.G.1. Índice de producción industrial. IPI. Base 2000=100

Evolución de la media anual



Tasa de variación media anual



Fuente: Índices de Producción Industrial. INE.

13. Industria y energía

13.2. Encuesta Industrial de Empresas

Principales variables		
13.2.1.	Serie 1996-2003	551
13.2.G.1.	Evolución de la cifra de negocio de las principales agrupaciones de actividad. 1994-2003	551
13.2.G.2.	Destino de las ventas. 2003	551
13.2.2.	Total de la Industria. (CNAE 10 a 37, 40 y 41). 2003	552
Cifra de negocios por comunidades autónomas		
13.2.3.	Serie 1997-2003	552



13.2. Encuesta Industrial de Empresas

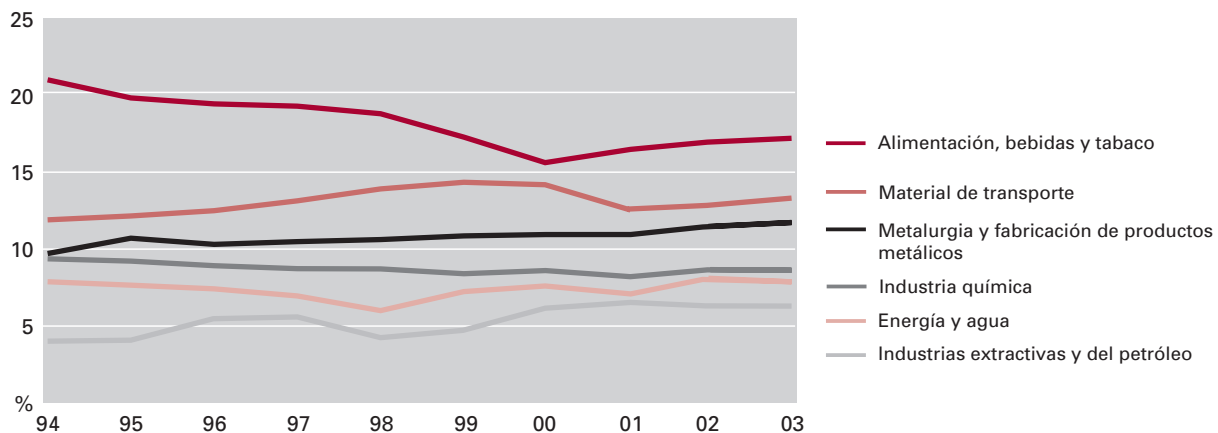
13.2.1. Principales variables

	1996	1997	1998	1999	2000	2001	2002	2003
Personas ocupadas (número)	2.388.587	2.428.936	2.516.327	2.588.872	2.628.008	2.691.707	2.662.093	2.653.584
Importe neto de la cifra de negocios (miles de €)	295.146.214	324.295.536	345.192.038	373.774.285	420.012.032	440.574.113	447.234.061	460.250.044
Ingresos de explotación (miles de €)	300.316.961	329.688.339	350.920.273	379.884.289	426.958.828	448.062.302	455.167.364	468.399.393
Consumos y trabajos realizados por otras empresas (miles de €)	173.777.839	194.222.793	205.801.550	226.155.356	262.338.389	273.103.344	272.013.840	278.132.502
Gastos de personal (miles de €)	51.198.233	53.087.073	56.278.109	59.024.668	63.376.675	68.240.177	69.309.872	72.458.112
Gastos de explotación (miles de €)	277.244.602	305.411.130	324.238.016	351.071.063	397.981.785	418.823.099	422.895.831	436.167.346

Fuente de información: Encuesta Industrial de Empresas. INE.

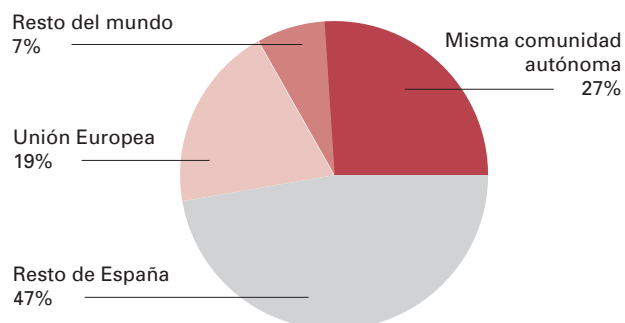
13.2.G.1. Evolución de la cifra de negocio de las principales agrupaciones de actividad

Porcentaje sobre el total



Fuente: Encuesta Industrial de Empresas. INE.

13.2.G.2. Destino de las ventas. 2003



Fuente: Encuesta Industrial de Empresas. INE.

13.2. Encuesta Industrial de Empresas

13.2.2. Total de la Industria. (CNAE 10 a 37, 40 y 41). Principales variables por comunidades autónomas. Año 2003

	Personas ocupadas (número)	Cifra de negocios (miles de €)	Ingresos de explotación (miles de €)	Consumos (miles de €)	Gastos de personal (miles de €)	Gastos de explotación (miles de €)
TOTAL	2.653.584	460.250.044	468.399.393	278.132.502	72.458.112	436.167.346
Andalucía	251.981	42.636.834	43.355.673	26.083.381	5.822.033	39.425.807
Aragón	105.433	21.544.003	21.829.746	13.881.445	2.918.106	20.540.738
Asturias (Principado de)	62.326	10.637.403	11.016.298	5.886.888	2.007.514	10.299.616
Baleares (Illes)	26.759	3.256.378	3.310.395	1.793.608	575.710	3.001.333
Canarias	42.517	6.568.253	6.665.093	3.542.925	986.692	5.758.941
Cantabria	35.866	6.206.698	6.293.843	3.524.691	1.097.981	5.864.431
Castilla y León	146.580	28.347.889	28.766.255	17.736.827	4.038.334	26.632.524
Castilla-La Mancha	114.196	18.140.168	18.525.484	11.146.118	2.493.420	16.989.835
Cataluña	645.785	115.706.787	117.951.223	68.460.139	19.240.107	110.878.404
Comunidad Valenciana	347.861	50.467.428	51.075.475	30.815.281	8.021.265	48.034.605
Extremadura	28.600	3.884.170	3.976.851	2.397.643	541.353	3.636.331
Galicia	164.952	28.021.097	28.401.739	18.504.019	3.752.694	26.659.027
Madrid (Comunidad de)	269.072	52.869.206	53.966.798	30.922.983	8.584.057	49.439.096
Murcia (Región de)	76.426	11.224.899	11.397.031	7.064.558	1.579.344	10.680.597
Navarra (Comunidad Foral de)	71.830	14.222.206	14.447.319	8.983.081	2.226.070	13.697.650
País Vasco	232.785	42.169.586	42.985.011	24.961.793	7.826.322	40.583.389
Rioja (La)	30.616	4.347.039	4.435.159	2.427.122	747.112	4.045.021

Fuente de información: Encuesta Industrial de Empresas. INE.

13.2.3. Cifra de negocios por comunidades autónomas. Miles de €

	1997	1998	1999	2000	2001	2002	2003
TOTAL	324.295.537	345.192.038	373.774.285	420.012.032	440.574.114	447.234.061	460.250.044
Andalucía	28.769.597	30.094.837	30.784.465	35.278.093	37.707.041	40.495.767	42.636.834
Aragón	14.436.570	15.234.328	15.590.148	17.601.013	19.023.919	20.003.092	21.544.003
Asturias (Principado de)	7.604.221	7.752.365	8.007.240	9.287.691	9.939.455	10.659.447	10.637.403
Baleares (Illes)	2.200.553	2.301.508	2.460.772	2.820.459	3.008.210	3.332.020	3.256.378
Canarias	4.225.873	4.617.693	4.882.882	5.583.793	5.868.753	6.206.372	6.568.253
Cantabria	4.217.580	4.605.775	4.454.997	4.887.158	5.440.008	6.061.772	6.206.698
Castilla y León	19.558.010	21.501.607	23.429.419	25.551.558	25.844.231	26.692.751	28.347.889
Castilla-La Mancha	11.335.796	11.943.385	14.121.919	15.407.547	17.846.424	17.850.418	18.140.168
Cataluña	86.492.474	91.303.630	98.347.368	110.310.520	116.485.102	112.534.052	115.706.787
Comunidad Valenciana	34.594.056	37.483.707	40.628.832	44.874.150	47.942.922	49.542.762	50.467.428
Extremadura	2.142.534	2.524.283	2.522.585	3.015.269	3.482.593	3.725.238	3.884.170
Galicia	17.968.727	19.618.006	22.919.401	26.521.251	25.734.517	27.661.308	28.021.097
Madrid (Comunidad de)	42.890.320	45.046.227	49.152.957	56.181.098	54.934.648	52.826.851	52.869.206
Murcia (Región de)	7.020.643	7.017.014	7.952.085	9.531.745	10.734.891	10.692.963	11.224.899
Navarra (Comunidad Foral de)	9.314.270	10.258.975	10.791.836	12.055.271	12.931.294	13.849.114	14.222.206
País Vasco	27.960.138	30.056.491	33.809.551	36.759.151	39.392.263	40.739.171	42.169.586
Rioja (La)	3.564.175	3.832.207	3.917.828	4.346.266	4.257.843	4.360.964	4.347.039

Fuente de información: Encuesta Industrial de Empresas. INE.

13. Industria y energía

13.3. Encuesta Industrial de Productos

Valor de la producción por agrupaciones de actividad	
13.3.1.	Serie 1996-2003 555
13.3.G.1.	Valor de la producción industrial por agrupaciones de actividad. 2003 555
13.3.2.	Valor de la producción por comunidades autónomas y agrupaciones de actividad. 2003 556



13.3. Encuesta Industrial de Productos

13.3.1. Valor de la producción por agrupaciones de actividad. Millones de €

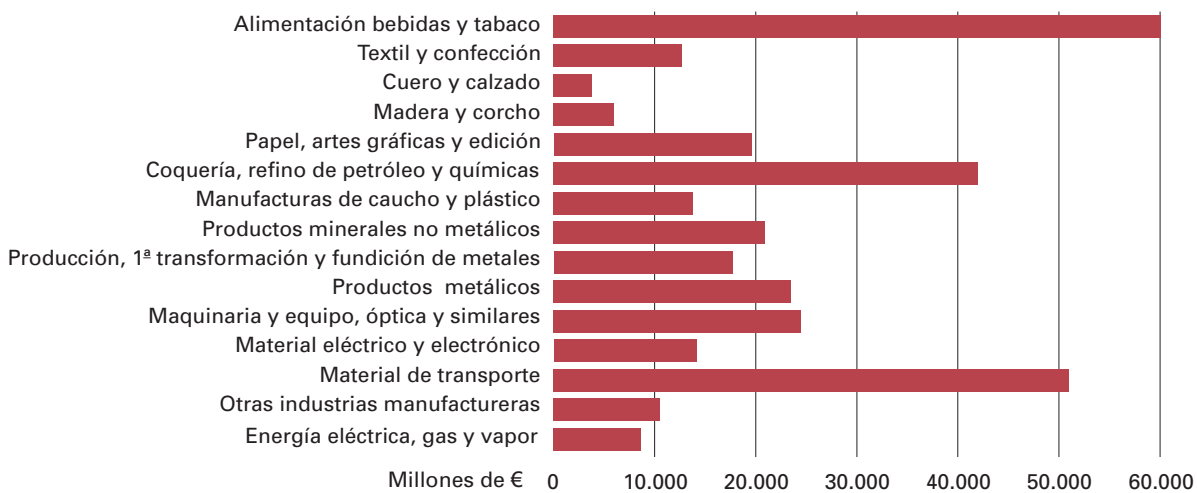
	1996	1997	1998	1999	2000	2001	2002	2003
TOTAL	186.224,35	206.378,83	228.553,24	253.258,50	289.018,68	296.633,61	314.451,81	329.039,79
Alimentación bebidas y tabaco	41.074,27	44.369,77	46.543,63	47.995,38	50.965,97	54.243,58	56.748,15	60.139,62
Textil y confección	9.216,29	10.301,04	11.478,81	12.027,69	12.900,38	13.383,90	13.199,16	12.721,01
Cuero y calzado	3.031,37	3.278,88	3.567,08	3.548,51	3.793,23	4.085,89	4.095,43	3.802,60
Madera y corcho	2.893,84	3.375,73	4.037,14	4.543,76	5.231,70	5.447,19	5.864,77	6.010,08
Papel, artes gráficas y edición	12.308,57	13.391,47	14.514,62	15.269,52	17.359,59	18.123,81	19.111,25	19.583,39
Coquerías, refino de petróleo y químicas ²	18.749,83	20.249,27	21.533,07	31.341,16	41.197,92	40.061,90	39.836,95	42.012,62
Manufacturas de caucho y plástico	7.688,19	8.503,53	9.580,57	10.220,62	11.932,75	12.404,10	12.963,79	13.773,00
Productos minerales no metálicos	10.899,77	12.059,79	13.437,25	15.152,61	16.998,00	18.444,21	19.846,51	20.947,39
Producción, primera transformación y fundición de metales	11.509,35	13.394,54	13.605,19	14.085,31	17.001,45	16.888,19	17.518,72	17.696,45
Productos metálicos	10.072,39	11.673,63	14.312,51	15.933,91	18.155,65	19.910,78	22.221,90	23.526,75
Maquinaria y equipo, óptica y similares	13.568,79	15.383,36	18.054,26	20.191,19	22.261,89	23.522,11	23.630,52	24.520,44
Material eléctrico y electrónico	9.093,81	10.135,95	11.545,38	12.531,46	13.970,99	13.803,37	13.925,36	14.141,37
Material de transporte	30.419,46	34.000,88	38.871,51	42.068,31	47.987,35	46.480,27	46.347,58	50.987,16
Otras industrias manufactureras	5.698,42	6.260,99	7.472,20	8.349,08	9.261,80	9.834,32	10.177,37	10.539,23
Energía eléctrica, gas y vapor ²	8.964,36	8.638,67

1 Incluye coquerías desde el año 2002.

2 Investigado por el INE desde el año 2002.

Fuente de información: Encuesta Industrial de Productos. INE.

13.3.G.1. Valor de la producción industrial por agrupaciones de actividad. 2003



Fuente: Encuesta Industrial de Productos. INE.

13.3. Encuesta Industrial de Productos

13.3.2. Valor de la producción por comunidades autónomas y agrupaciones de actividad. Año 2003. Millones de €

(Continúa)

	Total	Alimentación bebidas y tabaco	Textil y confección	Cuero y calzado	Madera y corcho	Papel, artes gráficas y edición	Coquerías, refino de petróleo y químicas	Manufacturas de caucho y plástico
TOTAL	329.039,79	60.139,62	12.721,01	3.802,60	6.010,08	19.583,39	42.012,62	13.773,00
Andalucía	30.760,73	9.126,21	557,30	128,53	361,35	937,30	6.844,15	688,14
Aragón	15.592,08	2.046,83	214,11	102,34	207,62	1.074,56	864,04	508,03
Asturias (Ppdo. de)	7.424,42	1.249,26	23,20	..	84,82	185,06	474,82	..
Balears (Illes)	1.683,85	495,03	23,91	127,21	48,58	97,41	12,56	..
Canarias	4.315,10	1.323,41	11,85	0,00	49,21	231,47	1.436,01	51,35
Cantabria	4.458,04	744,68	85,73	..	58,21	108,66	453,09	241,42
Castilla y León	23.137,94	5.680,29	314,95	51,71	546,31	743,47	1.034,51	1.420,47
Castilla-La Mancha	12.898,96	4.039,74	447,98	260,50	641,52	330,88	1.979,78	268,24
Cataluña	83.122,74	13.246,85	6.015,59	416,02	777,68	6.062,55	15.385,29	4.196,03
Comunidad Valenciana	36.730,30	5.142,40	2.409,62	2.099,89	1.150,05	1.827,15	3.843,71	1.569,88
Extremadura	2.798,30	1.027,63	61,01	..	131,11	59,47	58,95	68,30
Galicia	21.850,74	4.297,57	1.020,22	16,55	986,29	553,59	1.762,46	681,61
Madrid (Comunidad de)	29.457,58	3.342,48	1.022,62	55,87	260,98	4.869,54	2.452,31	884,00
Murcia (Región de)	7.770,49	2.503,82	147,55	200,18	132,87	210,28	1.525,50	323,13
Navarra (Com. Foral de)	11.900,71	1.603,62	108,69	41,92	107,36	787,77	303,12	476,79
País Vasco	31.302,03	2.509,79	161,08	18,97	345,66	1.406,81	3.500,05	2.052,77
Rioja (La)	3.835,79	1.760,02	95,59	281,43	120,45	97,44	82,29	245,42

(Conclusión)

	Productos minerales no metálicos	Producción, 1ª transformación y fundición de metales	Productos metálicos	Maquinaria y equipo, óptica y similares	Material eléctrico y electrónico	Material de transporte	Otras industrias manufactureras	Energía eléctrica gas y vapor
TOTAL	20.947,39	17.696,45	23.526,75	24.520,44	14.141,37	50.987,16	10.539,23	8.638,67
Andalucía	2.364,97	2.266,74	1.454,59	1.469,35	716,07	2.015,11	939,25	891,68
Aragón	649,94	533,59	782,60	1.572,34	793,73	4.997,42	717,38	527,56
Asturias (Ppdo. de)	637,62	2.298,16	572,38	404,60	97,58	544,34	83,85	688,34
Balears (Illes)	254,24	..	98,34	106,79	11,56	84,52	105,13	..
Canarias	545,54	..	165,37	83,07	13,02	70,41
Cantabria	264,07	775,84	548,62	337,25	359,42	386,61	43,78	..
Castilla y León	1.254,29	563,66	1.325,00	564,92	503,92	7.341,03	537,20	1.256,20
Castilla-La Mancha	1.454,11	228,31	763,74	407,43	630,79	356,69	429,37	659,90
Cataluña	2.826,91	1.886,04	5.234,70	6.809,92	5.706,96	11.409,56	1.966,06	1.182,59
Comunidad Valenciana	5.624,03	625,75	2.166,69	1.816,70	688,53	4.879,44	2.353,13	533,34
Extremadura	207,27	204,67	162,87	132,91	7,77	3,19	..	651,58
Galicia	987,21	1.293,22	1.286,89	540,37	766,27	6.220,03	339,37	1.099,08
Madrid (Comunidad de)	1.688,26	862,88	2.160,22	3.705,70	1.612,86	5.227,98	1.271,90	39,99
Murcia (Región de)	541,17	108,15	658,82	405,76	148,55	246,81	464,45	153,45
Navarra (Com. Foral de)	456,04	804,80	922,10	1.236,82	794,93	3.714,60	328,21	213,95
País Vasco	970,93	5.169,27	4.866,67	4.742,37	1.272,44	3.360,13	741,26	183,85
Rioja (La)	220,78	60,76	357,18	184,14	16,98	129,30	157,65	26,36

Fuente de información: Encuesta Industrial de Productos. INE.

13. Industria y energía

13.4. Estadísticas de la construcción

Construcción de viviendas		
13.4.1.	Serie 1996-2003	559
13.4.G.1.	Construcción de viviendas. 1987-2003	559
13.4.2.	Por comunidades autónomas y provincias. 2003	560
Rehabilitación		
13.4.3.	Rehabilitación residencial. 1996-2003	561
13.4.G.2.	Rehabilitación residencial del patrimonio privado. 1987-2003	561
13.4.4.	Rehabilitación del patrimonio por comunidades autónomas y provincias. 2003	562



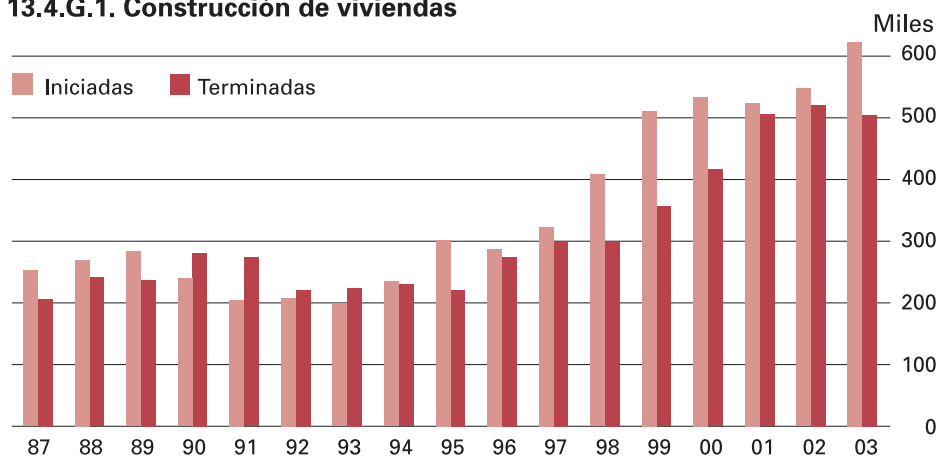
13.4. Estadísticas de la construcción

13.4.1. Construcción de viviendas

	1996	1997	1998	1999	2000	2001	2002	2003
VIVIENDAS DE PROTECCIÓN OFICIAL (VPO) (De nueva construcción)								
Calificaciones provisionales	71.089	85.537	56.813	66.271	46.977	59.767	45.199	70.878
Normativa estatal	49.856	58.731	42.446	38.839	26.209	33.529	36.854	60.538
Normativa autonómica	0	0	0	15.766	13.680	14.873	0	0
Régimen especial	21.233	26.806	14.367	11.666	7.088	11.365	8.345	10.340
Promoción pública	0	0	0	0	0	0	0	0
Viviendas iniciadas	62.947	64.865	56.479	57.653	45.890	48.688	44.014	71.720
Normativa estatal	41.511	39.966	40.175	34.191	23.450	26.302	34.573	59.679
Normativa autonómica	0	0	0	11.576	13.329	12.888	0	0
Régimen especial	18.500	20.428	12.253	9.634	7.111	7.570	7.215	10.071
Promoción pública	2.936	4.471	4.051	2.252	2.000	1.928	2.226	1.970
Viviendas terminadas	79.428	74.726	72.179	60.116	52.853	52.922	38.957	43.619
Normativa estatal	46.977	48.592	45.890	43.706	31.689	29.188	30.715	33.756
Normativa autonómica	0	0	0	0	8.187	12.013	0	0
Régimen especial	25.649	22.305	21.604	13.187	10.368	9.600	6.775	7.243
Promoción pública	6.802	3.829	4.685	3.223	2.609	2.121	1.467	2.620
VIVIENDAS LIBRES								
Iniciadas	224.252	258.337	351.377	453.114	487.810	475.059	499.046	550.465
Terminadas	194.871	224.332	226.631	296.250	362.940	452.252	480.729	462.730
TOTAL VIVIENDAS (VPO + LIBRES)								
Iniciadas	287.199	323.202	407.856	510.767	533.700	523.747	543.060	622.185
Terminadas	274.299	299.058	298.810	356.366	415.793	505.174	519.686	506.349
PROYECTOS VISADOS POR LOS								
COLEGIOS DE ARQUITECTOS. TOTAL								
VPO	319.456	402.076	464.118	561.261	578.385	549.088	622.979	686.278
Viviendas libres	68.335	72.080	60.792	58.451	43.791	37.312	49.863	54.974
	251.121	329.996	403.326	502.810	534.594	511.776	573.116	631.304

NOTA.- A partir de la entrada en vigor del R.D. 1186/98 la Vivienda de Protección Oficial se denomina Vivienda Protegida. El anterior régimen general se desglosa en normativa estatal y normativa autonómica.
Fuente de información: Ministerio de Vivienda

13.4.G.1. Construcción de viviendas



Fuente: Ministerio de Vivienda

13.4. Estadísticas de la construcción

13.4.2. Construcción de viviendas por comunidades autónomas y provincias.
Año 2003

	Total VP + Libres		VP (nueva const.) estatal y autonómica		VPO (nueva const.) régimen especial		VPO Promoción pública		Viviendas libres		Proyectos visados	
	Ini- ciadas	Termi- nadas	Ini- ciadas	Termi- nadas	Ini- ciadas	Termi- nadas	Ini- ciadas	Termi- nadas	Ini- ciadas	Termi- nadas	Libres	VPO
TOTAL	622.185	506.349	59.679	33.756	10.071	7.243	1.970	2.620	550.465	462.730	631.304	54.974
Andalucía	159.837	129.689	10.393	9.288	2.516	2.236	347	398	146.581	117.767	172.261	11.612
Almería	13.013	10.822	173	173	196	154	0	0	12.644	10.495	15.653	278
Cádiz	15.187	15.312	2.902	2.157	631	151	66	107	11.588	12.897	13.566	3.709
Córdoba	7.394	4.827	1.648	1.394	151	157	54	19	5.541	3.257	6.858	1.301
Granada	7.707	3.340	473	437	115	115	46	31	7.073	2.757	11.243	472
Huelva	7.582	8.396	1.162	1.074	186	209	0	58	6.234	7.055	9.058	414
Jaén	5.684	4.775	246	246	173	173	0	67	5.265	4.289	6.031	406
Málaga	84.913	66.461	1.457	1.550	124	124	58	0	83.274	64.787	90.940	2.589
Sevilla	18.357	15.756	2.332	2.257	940	1.153	123	116	14.962	12.230	18.912	2.443
Aragón	20.277	15.518	2.530	123	264	0	0	0	17.483	15.395	20.178	2.171
Huesca	5.111	3.445	566	20	50	0	0	0	4.495	3.425	5.271	378
Teruel	1.807	1.298	369	101	0	0	0	0	1.438	1.197	1.598	296
Zaragoza	13.359	10.775	1.595	2	214	0	0	0	11.550	10.773	13.309	1.497
Asturias (Principado de)	12.479	9.944	791	969	118	182	0	0	11.570	8.793	14.218	464
Baleares (Illes)	6.068	11.841	496	304	0	0	0	0	5.572	11.537	6.415	492
Canarias	30.053	26.077	1.708	940	764	285	0	0	27.581	24.852	32.171	2.220
Palmas (Las)	15.190	12.578	792	486	540	63	0	0	13.858	12.029	16.638	947
Santa Cruz de Tenerife	14.863	13.499	916	454	224	222	0	0	13.723	12.823	15.533	1.273
Cantabria	7.681	8.431	154	257	394	310	0	0	7.133	7.864	8.115	362
Castilla y León	29.355	27.484	2.746	1.407	45	97	60	667	26.504	25.313	32.005	1.312
Ávila	1.819	1.984	25	2	1	0	11	88	1.782	1.894	2.151	20
Burgos	4.938	4.769	360	275	0	33	0	61	4.578	4.400	5.879	174
León	4.984	5.533	407	366	11	11	0	152	4.566	5.004	5.457	271
Palencia	1.783	1.559	240	74	0	0	0	138	1.543	1.347	1.677	28
Salamanca	3.738	3.460	235	75	16	27	0	64	3.487	3.294	4.482	74
Segovia	2.406	2.377	336	118	0	0	0	15	2.070	2.244	2.503	104
Soria	1.388	1.501	83	0	0	0	32	38	1.273	1.463	1.353	49
Valladolid	6.199	4.934	830	470	0	0	12	67	5.357	4.397	6.639	363
Zamora	2.100	1.367	230	27	17	26	5	44	1.848	1.270	1.864	229
Castilla-La Mancha	28.235	17.433	2.036	0	1.000	0	0	0	25.199	17.433	28.287	1.868
Albacete	4.956	3.594	892	0	261	0	0	0	3.803	3.594	4.211	534
Ciudad Real	5.725	4.715	525	0	315	0	0	0	4.885	4.715	5.092	538
Cuenca	1.872	1.371	67	0	182	0	0	0	1.623	1.371	1.724	182
Guadalajara	5.384	2.983	350	0	21	0	0	0	5.013	2.983	4.959	434
Toledo	10.298	4.770	202	0	221	0	0	0	9.875	4.770	12.301	180
Cataluña	94.137	73.073	4.740	3.519	337	235	411	521	88.649	68.798	93.901	4.763
Barcelona	48.829	39.982	3.110	2.498	276	71	411	470	45.032	36.943	51.571	3.617
Girona	15.736	10.386	325	427	0	0	0	0	15.411	9.959	17.615	231
Lleida	6.792	4.619	322	254	37	40	0	0	6.433	4.325	7.843	203
Tarragona	22.780	18.086	983	340	24	124	0	51	21.773	17.571	16.872	712
Comunidad Valenciana	75.563	65.121	8.523	9.044	132	38	0	0	66.908	56.039	76.966	7.230
Alicante/Alacant	37.287	34.329	4.374	4.165	105	0	0	0	32.808	30.164	35.372	3.252
Castellón/Castelló	14.514	9.766	1.172	631	0	0	0	0	13.342	9.135	15.456	868
Valencia/València	23.762	21.026	2.977	4.248	27	38	0	0	20.758	16.740	26.138	3.110
Extremadura	10.524	12.065	628	531	1.306	1.548	244	318	8.346	9.668	9.305	2.585
Badajoz	6.551	6.202	422	319	607	910	148	107	5.374	4.866	6.000	2.015
Cáceres	3.973	5.863	206	212	699	638	96	211	2.972	4.802	3.305	570
Galicia	37.201	27.937	4.465	1.051	0	334	368	387	32.368	26.165	36.165	2.814
Coruña (A)	18.355	13.525	2.619	270	0	4	80	20	15.656	13.231	18.020	1.685
Lugo	4.595	3.307	866	357	0	266	188	252	3.541	2.432	3.932	333
Ourense	2.748	1.959	335	94	0	62	46	37	2.367	1.766	2.489	12
Pontevedra	11.503	9.146	645	330	0	2	54	78	10.804	8.736	11.724	784
Madrid (Comunidad de)	53.065	43.231	12.581	701	258	436	0	0	40.226	42.094	44.910	6.937
Murcia (Región de)	22.373	15.660	2.028	1.731	0	0	0	0	20.345	13.929	26.339	1.785
Navarra (Comun. Foral de)	7.746	5.026	1.073	519	343	121	0	0	6.330	4.386	8.979	1.744
País Vasco	20.791	12.181	4.203	2.508	2.422	1.388	540	329	13.626	7.956	15.866	5.520
Álava	5.360	2.103	1.633	427	922	260	12	0	2.793	1.416	3.100	1.271
Guipúzcoa	7.491	3.996	1.341	578	637	383	201	74	5.312	2.961	6.367	1.849
Vizcaya	7.940	6.082	1.229	1.503	863	745	327	255	5.521	3.579	6.399	2.400
Rioja (La)	6.334	4.172	584	864	172	33	0	0	5.578	3.275	4.712	1.095
Ceuta y Melilla	466	1.466	0	0	0	0	0	0	466	1.466	511	0
Ceuta	187	345	0	0	0	0	0	0	187	345	256	0
Melilla	279	1.121	0	0	0	0	0	0	279	1.121	255	0

Fuente de información: Ministerio de Vivienda.



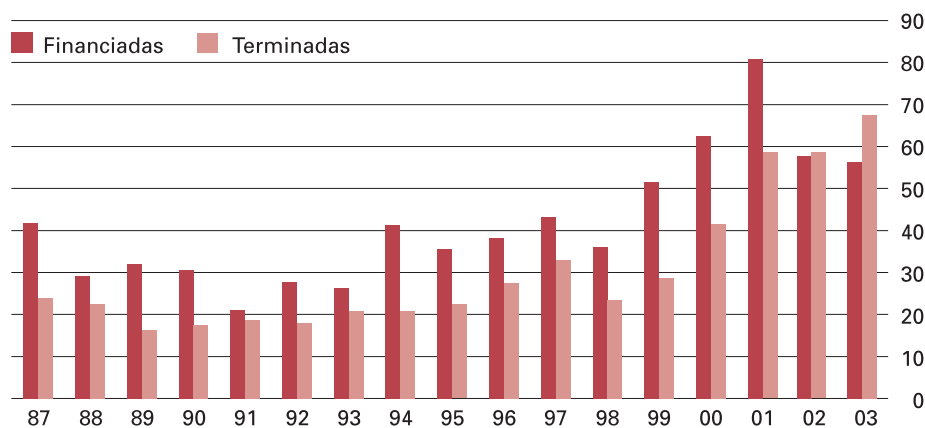
13.4. Estadísticas de la construcción

13.4.3. Rehabilitación residencial¹

	1996	1997	1998	1999	2000	2001	2002	2003
REHABILITACIÓN PATRIMONIO PRIVADO								
Rehabilitaciones financiadas. Total	38.202	43.265	36.116	51.495	62.416	80.823	57.688	56.703
Normativa estatal	18.333	24.737	20.168	32.962	44.776	63.311	37.370	40.013
Normativa autonómica	19.869	18.528	15.948	18.533	17.640	17.512	20.318	16.690
Rehabilitaciones terminadas. Total	27.527	33.003	23.392	28.650	41.651	58.570	50.983	67.405
Normativa estatal	19.729	25.312	17.409	22.312	36.408	54.112	47.249	60.006
Normativa autonómica	7.798	7.691	5.983	6.338	5.243	4.458	3.734	7.399

¹ Comprende todas aquellas viviendas en las que se han realizado actuaciones de rehabilitación que afectan a elementos privativos de las mismas, como las afectadas por rehabilitación de elementos comunes o estructurales de los edificios en que se realizan.
Fuente de información: Ministerio de Vivienda.

13.4.G.2. Rehabilitación residencial del patrimonio privado.



Fuente: Ministerio de Vivienda

13.4. Estadísticas de la construcción

13.4.4. Rehabilitación del patrimonio por comunidades autónomas y provincias.
Año 2003

	Rehabilitaciones financiadas			Rehabilitaciones terminadas		
	Total	Normativa estatal ¹	Normativa CC.AA.	Total	Normativa estatal	Normativa CC.AA.
TOTAL	56.703	40.013	16.690	67.405	60.006	7.399
Andalucía	9.192	2.050	7.142	4.058	4.058	0
Almería	867	..	867	509	509	0
Cádiz	1.119	..	1.119	813	813	0
Córdoba	770	..	770	239	239	0
Granada	705	..	705	98	98	0
Huelva	453	..	453	477	477	0
Jaén	850	..	850	914	914	0
Málaga	997	..	997	601	601	0
Sevilla	1.381	..	1.381	407	407	0
Aragón	1.820	1.820	0	1.401	1.401	0
Huesca	0	360	360	0
Teruel	0	208	208	0
Zaragoza	0	833	833	0
Asturias (Principado de)	1.102	1.102	0	1.839	1.839	0
Baleares (Illes)	2.001	2.001	0	2.143	2.143	0
Canarias	262	262	0	82	82	0
Palmas (Las)	0	81	81	0
Santa Cruz de Tenerife	0	1	1	0
Cantabria	662	662	0	1.003	1.003	0
Castilla y León	4.772	4.004	768	4.563	4.471	92
Ávila	45	..	45	229	227	2
Burgos	85	..	85	1.312	1.307	5
León	179	..	179	376	353	23
Palencia	126	..	126	406	385	21
Salamanca	66	..	66	696	690	6
Segovia	60	..	60	98	93	5
Soria	53	..	53	404	397	7
Valladolid	107	..	107	830	810	20
Zamora	47	..	47	212	209	3
Castilla-La Mancha	1.940	1.940	0	0	0	0
Albacete	0	0	0	0
Ciudad Real	0	0	0	0
Cuenca	0	0	0	0
Guadalajara	0	0	0	0
Toledo	0	0	0	0
Cataluña	9.263	9.263	0	25.922	25.922	0
Barcelona	0	24.088	24.088	0
Girona	0	486	486	0
Lleida	0	499	499	0
Tarragona	0	849	849	0
Comunidad Valenciana	2.980	2.980	0	5.148	5.148	0
Alicante/Alacant	0	1.551	1.551	0
Castellón/Castelló	0	463	463	0
Valencia/València	0	3.134	3.134	0
Extremadura	1.911	1.911	0	2.574	2.574	0
Badajoz	0	1.200	1.200	0
Cáceres	0	1.374	1.374	0
Galicia	6.570	3.017	3.553	6.524	2.932	3.592
Coruña (A)	692	..	692	2.115	827	1.288
Lugo	1.818	..	1.818	1.461	443	1.018
Ourense	604	..	604	1.414	585	829
Pontevedra	439	..	439	1.534	1.077	457
Madrid (Comunidad de)	7.691	7.691	0	6.143	6.143	0
Murcia (Región de)	629	629	0	473	473	0
Navarra (Comunidad Foral de)	3.984	0	3.984	3.715	0	3.715
País Vasco	1.243	0	1.243	0	0	0
Álava	124	0	124	0	0	0
Guipúzcoa	573	0	573	0	0	0
Vizcaya	546	0	546	0	0	0
Rioja (La)	669	669	0	1.817	1.817	0
Ceuta y Melilla	12	12	0	0	0	0
Ceuta	12	12	0	0	0	0
Melilla	0	0	0	0	0	0

1 En las actuaciones de rehabilitación se computan en el año 2003, 28.557 viviendas con sólo subvención y procedentes de áreas de rehabilitación 9.166 viviendas.
NOTA.- Al no conocerse los datos provinciales sólo suman horizontalmente las CC.AA.

Fuente de información: Ministerio de Vivienda.

13. Industria y energía

13.5. Índices de precios

Índices de precios industriales		
13.5.1.	Serie 1997-2004	565
13.5.G.1.	Índices de precios industriales. IPRI 1996-2004	566
Índices de precios de materiales de la construcción		
13.5.2.	Serie 1996-2003	566
Índices nacionales de la mano de obra		
13.5.3.	Serie 1996-2003	566



13.5. Índice de precios

13.5.1. Índices de precios industriales. Base 2000. Media anual

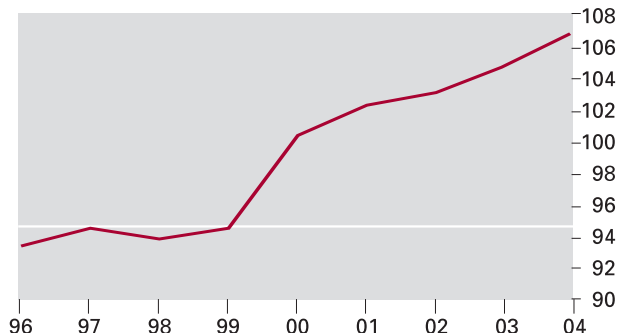
	1997	1998	1999	2000	2001	2002	2003	2004
Por rama de actividad								
INDICE GENERAL	94,8	94,2	94,8	100,0	101,7	102,4	103,9	107,3
INDUSTRIAS EXTRACTIVAS	99,4	97,4	96,5	100,0	102,6	106,8	106,9	110,3
Extracción de productos energéticos	110,0	105,3	100,0	100,0	106,8	106,8	102,0	102,2
Extracción de otros minerales excepto productos energéticos	89,7	90,1	93,3	100,0	98,7	106,8	109,4	114,3
INDUSTRIA MANUFACTURERA	94,1	93,7	94,6	100,0	101,7	102,4	108,2	111,0
Industria de productos alimenticios y bebidas	99,4	98,0	99,3	100,0	104,3	106,9	109,0	113,1
Industria del tabaco	83,8	92,5	96,5	100,0	106,2	113,3	121,3	125,3
Industria textil	97,9	99,6	98,8	100,0	102,9	102,4	103,0	103,6
Industria de la confección y de la peletería	97,1	97,5	98,2	100,0	101,1	102,4	104,9	105,8
Preparación, curtido y acabado del cuero; fabricación de artículos de marroquinería y viaje; artículos de guarnicionería, talabartería y zapatería	93,8	96,0	97,1	100,0	106,8	108,4	110,5	111,4
Industria de la madera y del corcho, excepto muebles; cestería y espartería	93,9	96,3	98,2	100,0	102,9	104,1	105,4	107,1
Industria del papel	87,8	88,9	87,2	100,0	102,6	102,7	102,0	100,4
Edición, artes gráficas y reproducción de soportes grabados	97,1	98,3	98,5	100,0	103,4	106,3	109,2	111,4
Coqueas, refino de petróleo y tratamiento de combustibles nucleares	63,7	54,1	61,2	100,0	93,7	88,3	89,6	101,1
Industria química	94,3	91,2	91,0	100,0	100,1	100,3	101,3	104,3
Fabricación de productos de caucho y materias plásticas	98,4	98,2	97,9	100,0	101,9	101,1	102,1	103,4
Fabricación de otros productos minerales no metálicos	94,1	95,5	97,7	100,0	102,5	104,5	106,0	107,8
Metalurgia	93,3	93,4	87,7	100,0	99,4	95,9	96,6	114,0
Fabricación de productos metálicos, excepto maquinaria y equipo	95,0	96,4	97,8	100,0	102,2	104,1	106,5	109,9
Industria de la construcción de maquinaria y equipo mecánico	95,6	97,0	98,5	100,0	102,0	103,7	105,1	107,0
Fabricación de máquinas de oficina y equipos informáticos	103,1	102,6	100,7	100,0	99,5	98,0	97,0	93,4
Fabricación de maquinaria y material eléctrico	99,9	97,9	97,6	100,0	100,9	100,4	100,4	102,8
Fabricación de material electrónico; fabricación de equipo y aparatos de radio, televisión y comunicaciones	103,8	102,4	100,7	100,0	99,5	99,8	98,4	96,6
Fabricación de equipo e instrumentos médico-quirúrgicos, de precisión, óptica y relojería	97,0	98,7	98,7	100,0	100,1	103,4	105,1	105,6
Fabricación de vehículos de motor, remolques y semirremolques	97,7	98,5	99,0	100,0	100,9	102,5	103,6	104,7
Fabricación de otro material de transporte	86,6	93,0	96,2	100,0	103,3	105,6	107,7	111,6
Fabricación de muebles; otras industrias manufactureras	94,3	96,1	98,1	100,0	103,0	105,9	108,2	111,0
PRODUCCIÓN Y DISTRIBUCIÓN DE ENERGÍA ELECTRICA, GAS Y AGUA	104,0	100,2	98,6	100,0	101,1	102,3	103,8	104,2
Por destino económico de los bienes								
BIENES DE CONSUMO	96,3	97,0	98,8	100,0	103,6	105,9	108,3	110,9
Bienes de consumo duradero	93,6	95,9	97,9	100,0	102,8	104,6	106,4	108,6
Bienes de consumo no duradero	96,8	97,2	98,9	100,0	103,8	106,2	108,6	111,4
BIENES DE EQUIPO	97,1	98,0	98,6	100,0	101,2	103,0	104,2	105,7
BIENES INTERMEDIOS	95,3	94,6	93,6	100,0	101,4	101,6	102,5	106,9
ENERGÍA	85,9	79,3	81,5	100,0	98,0	96,8	98,1	102,9

Fuente de información: Índices de Precios Industriales. INE.

13.5. Índice de precios

13.5.G.1. Índices de precios industriales. IPRI. Base 2000

Evolución de la media anual



Tasa de variación media anual



Fuente: Índices de Precios Industriales. INE.

13.5.2. Índices de precios de materiales de la construcción. Base enero de 1964=100. Media anual

	1996	1997	1998	1999	2000	2001	2002	2003
PENÍNSULA E ILLES BALEARS								
Cemento	1.224,3	1.222,0	1.238,8	1.263,9	1.246,5	1.288,1	1.339,2	1.335,1
Cerámica	969,1	975,4	995,1	1.115,5	1.252,7	1.214,4	1.213,9	1.225,5
Maderas	1.361,4	1.379,5	1.411,6	1.443,4	1.467,8	1.484,4	1.497,8	1.510,8
Acero	668,0	685,3	715,1	662,0	704,7	713,3	704,0	723,3
Energía	1.555,4	1.575,9	1.458,1	1.567,8	1.932,2	1.868,7	1.904,3	1.890,8
Cobre	627,9	717,7	538,8	539,7	706,4	631,5	594,4	563,0
Aluminio	642,0	671,3	658,9	661,4	769,3	787,4	759,1	716,0
Ligantes	1.044,5	1.080,7	1.004,2	1.021,6	1.447,0	1.440,8	1.495,0	1.517,7
ISLAS CANARIAS								
Cemento	1.122,9	1.168,1	1.230,2	1.272,9	1.308,2	1.359,7	1.359,8	1.229,0
Cerámica	1.804,2	1.858,2	1.890,5	1.922,7	1.950,5	1.978,0	2.014,8	2.016,5
Maderas	1.169,8	1.204,4	1.400,5	1.434,2	1.456,8	1.469,0	1.534,5	1.591,5
Acero	1.220,7	1.176,9	1.199,8	1.138,7	1.126,5	1.141,8	1.124,7	1.186,8
Energía	2.007,0	2.208,7	2.082,8	2.219,5	2.701,7	2.695,3	2.790,8	2.877,1
Cobre	627,9	717,7	538,8	539,7	706,4	631,5	594,4	563,0
Aluminio	642,0	671,3	658,9	661,4	769,3	787,4	759,1	716,0
Ligantes	1.184,8	1.204,8	1.126,9	1.156,5	1.635,8	1.629,4	1.710,0	1.692,3

Fuente de información: Vocalía del Comité Superior de Precios de Contratos del Estado. INE.

13.5.3. Índices nacionales de la mano de obra. Base julio de 1980=100. Media anual

	1996	1997	1998	1999	2000	2001	2002	2003
Mano de obra	270,51	274,61	278,82	284,48	292,59	301,06	309,05	317,30

Fuente de información: Vocalía del Comité Superior de Precios de Contratos del Estado. INE.

13. Industria y energía

13.6. Energía

Producción interior de energía primaria		
13.6.1.	Serie 1996-2003	569
Autoabastecimiento de energía primaria		
13.6.2.	Serie 1996-2003	569
Consumo de energía		
13.6.3.	Primaria. 1996-2003	569
13.6.4.	Final. 1996-2003	570
13.6.G.1.	Consumo de energía primaria. 1988-2003	570
Importaciones		
13.6.5.	Serie 1998-2003	571



13.6. Energía

13.6.1. Producción interior de energía primaria. Ktep

	1996	1997	1998	1999	2000	2001	2002	2003
TOTAL	29.009	28.074	28.874	27.286	28.368	30.077	28.456	29.304
Carbón	9.614	9.632	9.238	8.586	8.341	7.863	7.685	7.144
Petróleo	519	371	532	300	224	338	316	322
Gas Natural	413	155	98	123	148	471	467	197
Hidráulica	3.488	3.057	3.103	2.246	2.535	3.528	1.988	3.532
Nuclear	14.680	14.411	15.376	15.337	16.211	16.602	16.422	16.125
Resto	296	449	528	693	909	1.275	1.579	1.984
Tasa de variación	5,2	-3,2	2,8	-5,5	4,0	6,0	-5,4	3,0

NOTA.- Las tasas de variación son respecto del mismo período del año anterior.

Ktep=Miles de toneladas equivalentes de petróleo.

Fuente de información: Boletín Trimestral de Coyuntura Energética. Ministerio de Industria, Turismo y Comercio.

13.6.2. Autoabastecimiento de energía primaria. %

	1996	1997	1998	1999	2000	2001	2002	2003
TOTAL	29,6	27,1	26,1	23,5	23,3	24,2	22,1	22,1
Carbón	61,7	54,7	51,6	41,8	38,6	40,3	35,1	35,5
Petróleo	0,9	0,6	0,9	0,5	0,3	0,5	0,5	0,5
Gas Natural	4,9	1,4	0,8	0,9	1,0	2,9	2,5	0,9
Hidráulica	100,0	100,0	100,0	100,0	100,0	100,0	100,0	100,0
Nuclear	100,0	100,0	100,0	100,0	100,0	100,0	100,0	100,0
Resto	100,0	100,0	100,0	100,0	100,0	100,0	100,0	100,0

Fuente de información: Boletín Trimestral de Coyuntura Energética. Ministerio de Industria, Turismo y Comercio.

13.6.3. Consumo de energía primaria. Ktep

	1996	1997	1998	1999	2000	2001	2002	2003
TOTAL								
Valor absoluto	97.936	103.726	110.674	115.863	121.556	124.357	128.741	132.637
Porcentaje	100,0	100,0	100,0	100,0	100,0	100,0	100,0	100,0
CARBÓN								
Valor absoluto	15.810	18.010	17.889	20.519	21.635	19.528	21.891	20.319
Porcentaje	16,1	17,4	16,2	17,7	17,8	15,7	17,0	15,3
PETRÓLEO								
Valor absoluto	55.433	57.396	61.670	63.041	64.663	66.721	67.647	69.313
Porcentaje	56,6	55,3	55,7	54,4	53,2	53,7	52,6	52,3
GAS NATURAL								
Valor absoluto	8.401	11.057	11.816	13.535	15.223	16.405	18.757	21.255
Porcentaje	8,6	10,7	10,7	11,7	12,5	13,2	14,6	16,0
HIDRÁULICA								
Valor absoluto	3.521	3.117	3.103	2.246	2.535	3.528	1.988	3.532
Porcentaje	3,6	3,0	2,8	1,9	2,1	2,8	1,5	2,7
NUCLEAR								
Valor absoluto	14.680	14.411	15.376	15.337	16.211	16.602	16.422	16.125
Porcentaje	15	13,9	13,9	13,2	13,3	13,4	12,8	12,2
SALDO¹								
Valor absoluto	91	-264	292	492	382	298	458	109
Porcentaje	0,1	-0,3	0,3	0,4	0,3	0,2	0,4	0,0
RESTO²								
Valor absoluto	528	693	909	1.275	1.579	1.984
Porcentaje	0,5	0,6	0,7	1,0	1,2	1,5

1 Saldo de intercambios internacionales de energía eléctrica. (Importación-Exportación).

2 Incluye la energía eólica y los R.S.U. y otros combustibles residuales consumidos en la generación de energía eléctrica, hasta 1997 la energía eólica se incluía en la energía hidráulica y el R.S.U. y otros combustibles residuales consumidos en la generación de energía eléctrica en el carbón.

NOTA.- Ktep=Miles de toneladas equivalentes de petróleo.

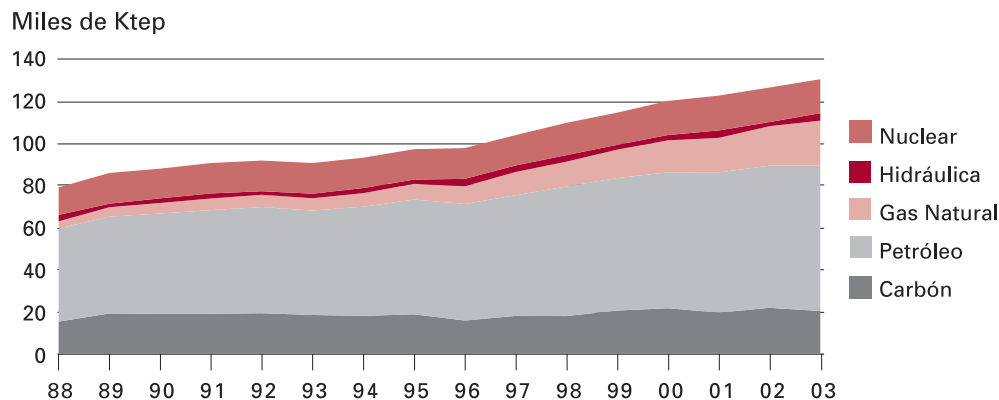
Fuente de información: Boletín Trimestral de Coyuntura Energética. Ministerio de Industria, Turismo y Comercio.

13.6.4. Consumo de energía final. Ktep

	1996	1997	1998	1999	2000	2001	2002	2003
TOTAL								
Valor absoluto	70.722	73.935	80.214	82.638	86.772	90.298	92.143	97.129
Porcentaje	100,0	100,0	100,0	100,0	100,0	100,0	100,0	100,0
CARBÓN								
Valor absoluto	2.464	2.334	2.554	2.573	2.546	2.544	2.486	2.436
Porcentaje	3,5	3,2	3,2	3,1	2,9	2,8	2,7	3,4
PRODUCTOS PETROLÍFEROS								
Valor absoluto	48.107	50.108	53.682	53.766	55.628	57.255	57.642	60.005
Porcentaje	68,0	67,8	66,9	65,1	64,1	63,4	62,6	61,8
GAS								
Valor absoluto	7.325	8.162	9.688	10.934	12.292	13.208	14.224	15.659
Porcentaje	10,4	11,0	12,1	13,2	14,2	14,6	15,4	16,1
ELECTRICIDAD								
Valor absoluto	12.827	13.331	14.290	15.364	16.306	17.292	17.791	19.029
Porcentaje	18,1	18,0	17,8	18,6	18,8	19,1	19,3	19,6

NOTA.- Ktep=Miles de toneladas equivalentes de petróleo. No incluye energías renovables.
Fuente de información: Boletín Trimestral de Coyuntura Energética. Ministerio de Industria, Turismo y Comercio.

13.6.G.1. Consumo de energía primaria



Fuente: Boletín Trimestral de Coyuntura Energética. Ministerio de Industria, Turismo y Comercio



13.6. Energía

13.6.5. Importaciones

	1998	1999	2000	2001	2002	2003
Petróleo crudo (Miles de toneladas)						
TOTAL	60.693	58.911	57.457	56.792	56.449	57.298
Tasa de variación	8,5	-2,9	-2,5	-1,2	-0,6	1,5
ORIENTE MEDIO. TOTAL	21.947	18.601	17.157	14.248	13.523	13.107
Tasa de variación	11,9	-15,2	-7,8	-17,0	-5,1	-3,1
Arabia Saudita	9.400	6.310	6.628	6.291	6.750	6.994
Irán	4.743	3.944	3.880	4.098	3.272	4.264
Iraq	6.398	6.061	5.995	2.568	2.352	1.528
Otros	1.406	2.286	654	1.291	1.149	321
ÁFRICA. TOTAL	20.555	21.753	22.804	23.636	18.636	21.923
Tasa de variación	4,5	5,8	4,8	3,6	-21,2	17,6
Argelia	1.039	1.487	1.476	1.571	1.058	1.502
Libia	6.435	6.380	6.901	7.205	6.469	7.621
Nigeria	7.865	8.679	9.165	8.678	5.278	6.456
Otros	5.216	5.207	5.262	6.182	5.831	6.344
EUROPA. TOTAL	9.431	10.652	8.282	8.080	11.192	13.820
Tasa de variación	1,3	12,9	-22,2	-2,4	38,5	23,5
Reino Unido	3.384	3.965	2.039	1.829	1.052	842
Rusia	5.414	6.210	5.141	5.253	7.943	9.883
Otros	633	477	1.102	998	2.197	3.095
AMÉRICA. TOTAL	8.553	7.883	9.214	10.465	12.886	8.448
Tasa de variación	16,3	-7,8	16,9	13,6	23,1	-34,4
Méjico	7.001	6.685	7.622	7.735	7.786	7.265
Venezuela	1.552	1.198	1.562	2.608	4.455	816
Otros	0	0	30	122	645	367
RESTO	207	22	0	363	212	0
Gas natural (GWh)						
TOTAL	134.001	179.659	199.890	203.735	244.642	273.543
Tasa de variación	4,4	15,3	11,3	1,9	20,1	11,8
ORIENTE MEDIO						
Qatar	..	9.812	3.456	8.146	24.430	22.337
Omán	12.600	6.450
Emiratos Árabes Unidos	..	3.605	1.702	1.719	2.663	4.394
ÁFRICA						
Argelia	87.085	115.705	120.500	118.339	143.030	157.055
Libia	9.083	11.203	9.291	9.462	7.099	8.442
Nigeria	0	..	21.819	18.854	18.691	46.275
EUROPA						
Noruega	22.978	26.780	26.859	26.836	26.428	27.180
AMÉRICA						
Trinidad-Tobago	0	3.903	10.094	5.469	5.308	379
RESTO	14.855	8.652	6.170	14.910	4.394	1.030

Fuente de información: Boletín Trimestral de Coyuntura Energética. Ministerio de Industria, Turismo y Comercio.

