

# La Península Ibérica en cifras [2009] A Península Ibérica em números



Industria, Construcción y Energía  
Indústria, Construção e Energia



Turismo

Transporte y Comunicaciones  
Transportes e Comunicações



Agricultura y Pesca  
Agricultura e Pescas



Tecnología



Salud y Protección Social  
Saúde e Protecção Social



Servicios  
Serviços

3\* -1  
2+ %  
9

Cuentas Nacionales  
Contas Nacionais



Educación y Cultura  
Educação e Cultura

Comercio Exterior  
Comércio Internacional



Condiciones de Vida  
Condições de Vida



Mercado Laboral  
Mercado de Trabalho



Población  
População



Territorio y Medio Ambiente  
Território e Ambiente

Título: **La Península Ibérica en cifras 2009**

Nº INE: 121

NIPO: 605-10-016-2

ISSN: 1646-0960

Tarifa: 0

Título: **A Península Ibérica em números 2009**

Depósito legal: 218690/04

ISBN: 978-989-25-0067-6

ISSN: 1646-0960

Distribuição gratuita

#### Coeditores

Instituto Nacional de Estadística, España  
Paseo de la Castellana, 183 - 28046 MADRID

#### Co-editores

Instituto Nacional de Estatística, I. P. Portugal  
Av. António José de Almeida, 2 - 1000-043 LISBOA

#### Diseño / Design

Instituto Nacional de Estatística, I. P. Portugal  
Serviço de Difusão

---

#### Más información:

Internet: [www.ine.es](http://www.ine.es)

 Base de datos  
del INE en Internet

Área de Atención al usuario:

Teléfono: +34 91 583 91 00

Fax: +34 91 583 91 58

---

*Reproducción autorizada, excepto para fines  
comerciales, con indicación de la fuente bibliográfica.*

---

#### Mais informação:

Internet: [www.ine.pt](http://www.ine.pt)



**808 201 808**

Telefone: +351 218 426 100

Fax: +351 218 440 401

---

*Reprodução autorizada, excepto para fins comerciais,  
com indicação da fonte bibliográfica.*

“La Península Ibérica en cifras/A Península Ibérica en números - 2009” es el resultado de la buena cooperación institucional, iniciada, hace varios años, entre los Institutos Nacionales de Estadística de España y de Portugal, en el marco del Sistema Estadístico Europeo.

Esta publicación es una muestra de la gran riqueza de información estadística oficial de los dos países y de la Unión Europea siempre en continua expansión, actualización y difusión a la sociedad, especialmente a través de la presencia en Internet de nuestros Institutos y Eurostat.

El esfuerzo de armonización metodológica, desarrollado de forma continua en la producción de estas estadísticas oficiales, permite la presentación de indicadores que facilitan hacer comparaciones entre España y Portugal, entre las respectivas regiones estadísticas y comunidades autónomas, así como observar su situación respecto a otros Estados Miembros de la Unión Europea.

Con esta edición de “La Península Ibérica en cifras” se consolida la cooperación entre el INE de Portugal y el INE de España, que se refuerza con el firme compromiso de seguir prestando a nuestras sociedades herramientas útiles para satisfacer sus necesidades de información estadística.

Jaume García Villar  
Presidente del INE, España

“La Península Ibérica en Cifras / A Península Ibérica em Números – 2009” é um produto da boa cooperação institucional iniciada, há vários anos, entre os Institutos Nacionais de Estatística de Espanha e de Portugal, no quadro do Sistema Estatístico Europeu.

Esta publicação representa uma mostra do amplo manancial de informação estatística oficial dos dois países e da União Europeia, que é continuamente ampliado, atualizado e difundido à sociedade, designadamente através das presenças na Internet dos nossos Institutos e do Eurostat.

O esforço de harmonização metodológica continuamente desenvolvido na produção destas estatísticas oficiais viabiliza a apresentação de indicadores que permitem estabelecer comparações entre Espanha e Portugal, entre as respectivas regiões estatísticas e comunidades autónomas, e também observar o seu posicionamento face a outros estados-membros da União Europeia.

Com mais esta edição anual de “La Península Ibérica en Cifras / A Península Ibérica em Números”, cimenta-se a cooperação entre o INE de Portugal e o INE de Espanha, que se deseja tornar mais ampla, no firme propósito de continuar a proporcionar, às nossas sociedades, instrumentos úteis à satisfação das suas necessidades de informação estatística oficial.

Alda de Caetano Carvalho  
Presidente do INE, IP Portugal

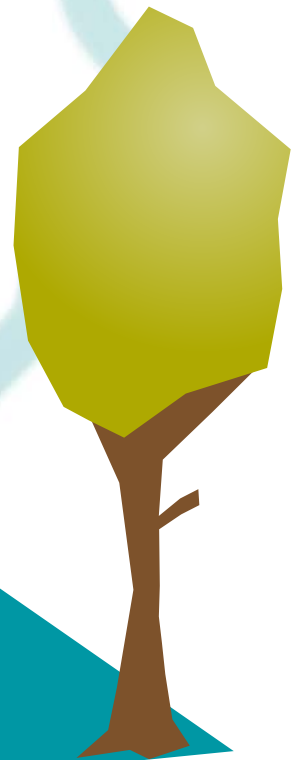


	Presentación	#	Nota Introdutória
	Territorio y Medio Ambiente		 Terrítório e Ambiente
	 Población		População 
	Educación y Cultura		Educação e Cultura
	Salud y Protección Social		Saúde e Protecção Social
	Condiciones de Vida		Condições de Vida
	Tecnología		Tecnologia 
	Mercado Laboral		Mercado de Trabalho
	Cuentas Nacionales		Contas Nacionais 
	Comercio Exterior		Comércio Internacional 
	Industria, Construcción y Energía		Indústria, Construção e Energia
	Agricultura y Pesca		Agricultura e Pescas 
	 Servicios		Serviços
	Transporte y Comunicaciones		Transportes e Comunicações
	 Turismo		Turismo 
	Información complementaria	#	Informação complementar

## Siglas y Abreviaturas # Siglas e Abreviaturas

<b>CO<sub>2</sub></b>	Dióxido de carbono		
<b>EEUU/EUA</b>	Estados Unidos / Estados Unidos da América		
<b>H</b>	Hombre / Homem		
<b>ha</b>	Hectárea / Hectare		
<b>hab.</b>	Habitante		
<b>I+D/I&amp;D</b>	Investigación y Desarrollo / Investigação e Desenvolvimento		
<b>IPC</b>	Índice de Precios de Consumo / Índice de Preços no Consumidor		
<b>IPCA</b>	Índice de Precios de Consumo Armonizado		
<b>IHPC</b>	Índice Harmonizado de Preços no Consumidor		
<b>ISFLSF</b>	Instituições Sem Fins Lucrativos ao Serviço das Famílias		
<b>ISFLSH</b>	Instituciones Sin Fines de Lucro al Servicio de los Hogares		
<b>kg</b>	Kilogramo / Quilograma		
<b>kms</b>	Kilómetros / Quilómetros		
<b>km<sup>2</sup></b>	Kilómetro cuadrado / Quilómetro quadrado		
<b>l</b>	Litro		
<b>M</b>	Mujer / Mulher		
<b>min.</b>	Minutos		
<b>N.º</b>	Número de unidades		
<b>NUTS II</b>	Nomenclatura de Unidades Territoriais para Fins Estatísticos, nível 2		
<b>NUTS II</b>	Nomenclatura de Unidades Territoriales Estadísticas, nível 2 (Comunidades Autónomas)		
<b>PIB</b>	Producto Interior Bruto / Produto Interno Bruto		
<b>ppc</b>	Paridades de poder de compra		
<b>prod.</b>	Productos / Produtos		
<b>t</b>	Tonelada métrica		
<b>VABcf</b>	Valor Añadido Bruto a coste de factores / Valor Acrescentado Bruto a custo de factores		
<b>%</b>	Porcentaje / Percentagem		
<b>‰</b>	Tanto por mil / Permilagem		
<b>€</b>	Euro		
<b>&lt;</b>	Menor que		
	Mayor o igual que / Maior ou igual que		
<b>UE 27</b>	Unión Europea de los 27 países União Europeia dos 27 países		AT, BE, BG, CY, CZ, DE, DK, EE, ES, FI, FR, GR, HU, IE, IT, LT, LU, LV, MT, NL, PL, PT, RO, SE, SI, SK, UK
<b>AT</b>	Austria / Áustria	<b>LV</b>	Letonia / Letónia
<b>BE</b>	Bélgica	<b>LT</b>	Lituania / Lituânia
<b>BG</b>	Bulgaria / Bulgária	<b>LU</b>	Luxemburgo
<b>CZ</b>	República Checa	<b>HU</b>	Hungría / Hungria
<b>DK</b>	Dinamarca	<b>MT</b>	Malta
<b>DE</b>	Alemania / Alemanha	<b>NL</b>	Países Bajos / Países Baixos
<b>EE</b>	Estonia / Estónia	<b>PL</b>	Polonia / Polónia
<b>GR</b>	Grecia / Grécia	<b>PT</b>	Portugal
<b>ES</b>	España / Espanha	<b>RO</b>	Rumania / Roménia
<b>FR</b>	Francia / França	<b>SI</b>	Eslovenia / Eslovénia
<b>IE</b>	Irlanda	<b>SK</b>	Eslovaquia / Eslováquia
<b>IT</b>	Italia / Itália	<b>FI</b>	Finlandia / Finlândia
<b>CY</b>	Chipre	<b>SE</b>	Suecia / Suécia
		<b>UK</b>	Reino Unido
<b>UE 16</b>	Unión Europea de los 16 países União Europeia dos 16 países		AT, BE, CY, DE, ES, FI, FR, GR, IE, IT, LU, MT, NL, PL, PT, UK

Territorio  
y Medio Ambiente # Território  
e Ambiente





## 1 Picos de mayor altitud # Picos de maior altitude

España	NUTS II	metros	Portugal	NUTS II	metros
Teide	Canarias	3 715	Pico	R.A. Açores	2 351
Mulhacén	Andalucía	3 479	Estrela	Centro	1 993
Aneto	Aragón	3 404	Pico Ruivo de Santana	R.A. Madeira	1 862
Veleta	Andalucía	3 396	Pico do Arieiro	R.A. Madeira	1 818
Lardana	Aragón	3 371	Pico Ruivo do Paul	R.A. Madeira	1 640

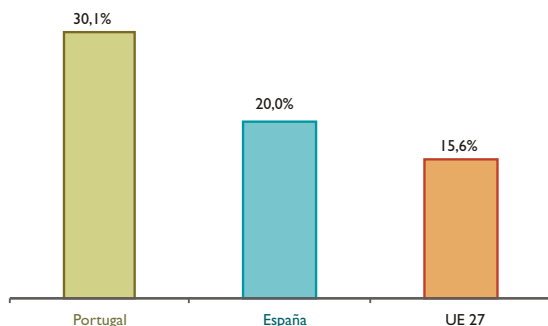
Fuente: Datos nacionales / Fonte: Dados nacionais

## 3 Ríos más importantes # Rios mais importantes

	kms	Nacimiento	Desembocadura
		Nascente	Foz
Tajo / Tejo	1 100	Albarracín	Lisboa
Ebro	910	Pico de los Tres Mares	Ampostá
Duero / Douro	927	Picos de Urbión	Porto
Guadiana	810	Lagunas de Ruidera	Ayamonte / V. R. de Sto António
Guadalquivir	657	Sierra de Cazorla	Sanlúcar de Barrameda

Fuente: Datos nacionales / Fonte: Dados nacionais

## 2 Energía renovable/Energía consumida, 2007 # Energia renovável/Energia consumida, 2007



## 4 Mapa por NUTS II # Mapa por NUTS II







5 # Población  
População

2008	1 000 hab.
UE 27	497 445
DE	82 218
FR	63 753
UK	61 176
IT	59 619
ES	45 283
PL	38 116
RO	21 529
NL	16 405
GR	11 214
BE	10 667
PT	10 618
CZ	10 381
HU	10 045
SE	9 183
AT	8 332
BG	7 640
DK	5 476
SK	5 401
FI	5 300
IE	4 401
LT	3 366
LV	2 271
SI	2 026
EE	1 341
CY	789
LU	484
MT	410

6 # Densidad de población  
Densidade populacional

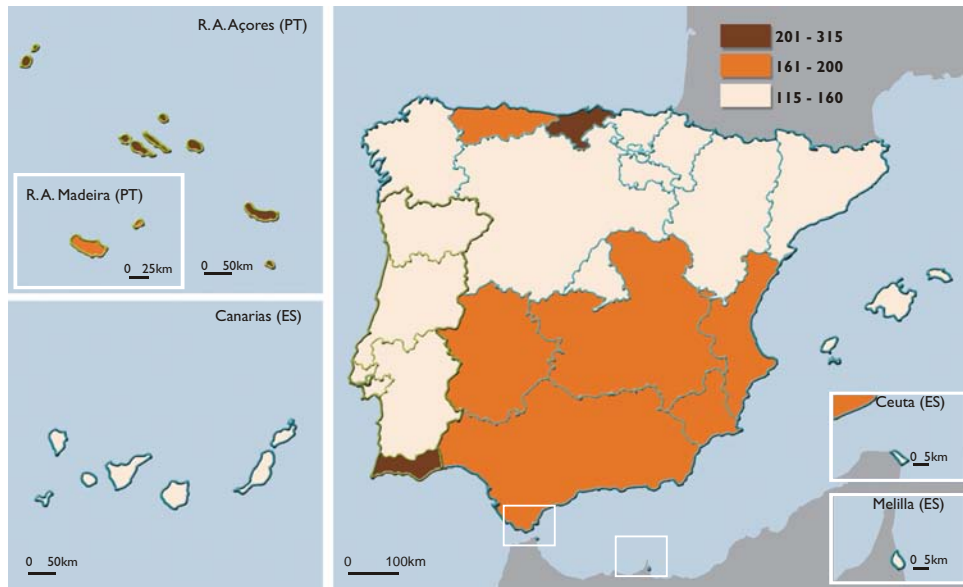
2008	hab./km <sup>2</sup>
UE 27	( <sup>1</sup> )
MT	1 300 <sup>1</sup>
NL	485
BE	350
UK	252 <sup>1</sup>
DE	230
IT	201
LU	187 <sup>1</sup>
CZ	134
DK	127
PL	122 <sup>1</sup>
PT	115
SK	110
HU	108
FR	101 <sup>2</sup>
SI	100
AT	99 <sup>2</sup>
RO	94
ES	89 <sup>1</sup>
GR	86
CY	85 <sup>1</sup>
BG	69
IE	64
LT	54
LV	37
EE	31
SE	22
FI	17

1 Superficie / Superficie 2006  
2 Superficie / Superficie 2008  
(<sup>3</sup>) Dato no disponible / Dato não disponível

8 # Emisiones de Co<sub>2</sub>  
Emissões de Co<sub>2</sub>

2006	t./hab.
UE 27	8,6
LV	3,6
LT	4,3
RO	5,1
SE	5,7
HU	6,0
PT	6,1
FR	6,4
MT	6,5
BG	7,1
SK	7,4
ES	8,2
IT	8,3
SI	8,4
PL	8,7
UK	9,2
AT	9,3
GR	9,9
NL	10,5
DK	10,6
CY	10,6
DE	10,7
IE	11,2
BE	11,3
EE	11,9
CZ	12,5
FI	13,0
LU	25,8

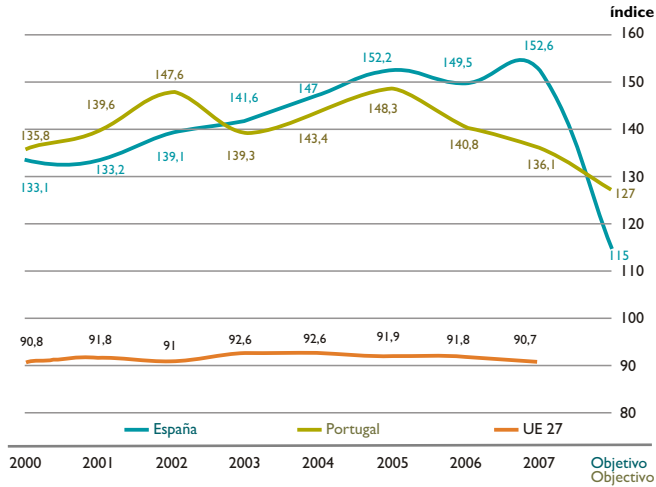
7 Consumo medio de agua, 2006 (litros/hab./día) # Consumo médio de água, 2006 (litros/hab./día)



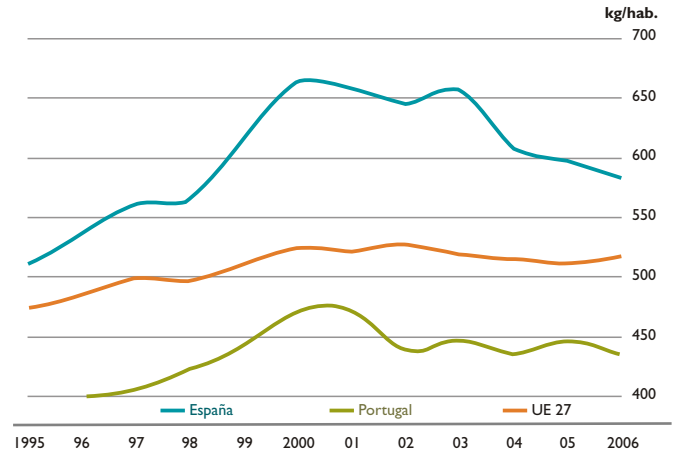
Fuente: Datos nacionales / Fonte: Dados nacionais



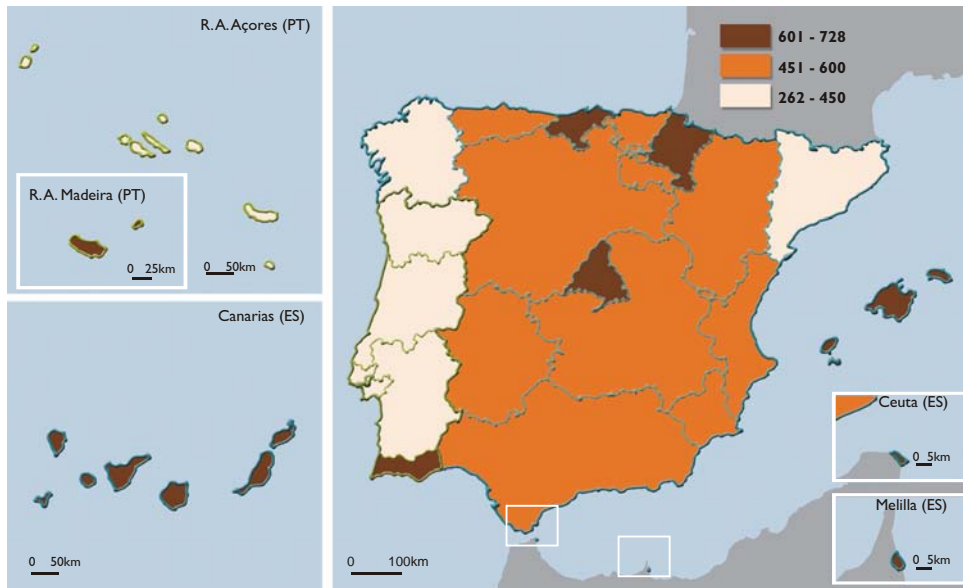
9 # Emisiones de gases de efecto invernadero, año base 1990 = 100  
Emissões de gases com efeito de estufa, ano base 1990 = 100



10 # Residuos urbanos recogidos  
Resíduos urbanos recolhidos



11 Residuos urbanos recogidos, 2006 (kg/hab.)\* # Resíduos urbanos recolhidos, 2006 (kg/hab.)\*



Fuente: Datos nacionales / Fonte: Dados nacionais

\* Incluye residuos mezclados, vidrio, papel y cartón / Inclui resíduos indiferenciados, vidro, papel e cartão

Población # População

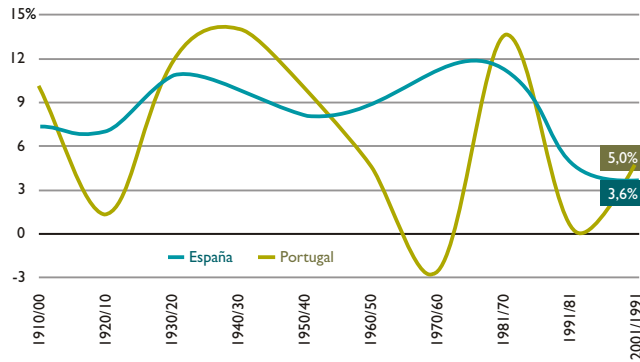


14 # Población por NUTS II, 2008  
População por NUTS II, 2008

	N.º
Portugal	10 622 413
Norte	3 745 338
Lisboa	2 813 924
Centro	2 384 598
Alentejo	759 001
Algarve	428 235
Madeira	246 925
Açores	244 393
<b>España</b>	<b>45 593 385</b>
Andalucía	8 105 608
Cataluña	7 270 468
Comunidad de Madrid	6 245 883
Comunitat Valenciana	4 950 566
Galicia	2 738 098
Castilla y León	2 506 454
País Vasco	2 138 453
Canarias	2 061 499
Castilla- La Mancha	2 001 643
Región de Murcia	1 430 986
Aragón	1 306 631
Extremadura	1 079 725
Principado de Asturias	1 059 089
Illes Balears	1 058 668
Comunidad Foral de Navarra	610 384
Cantabria	573 758
La Rioja	313 772
Ceuta	72 353
Melilla	69 347

Fuente: Datos nacionales / Fonte: Dados nacionais

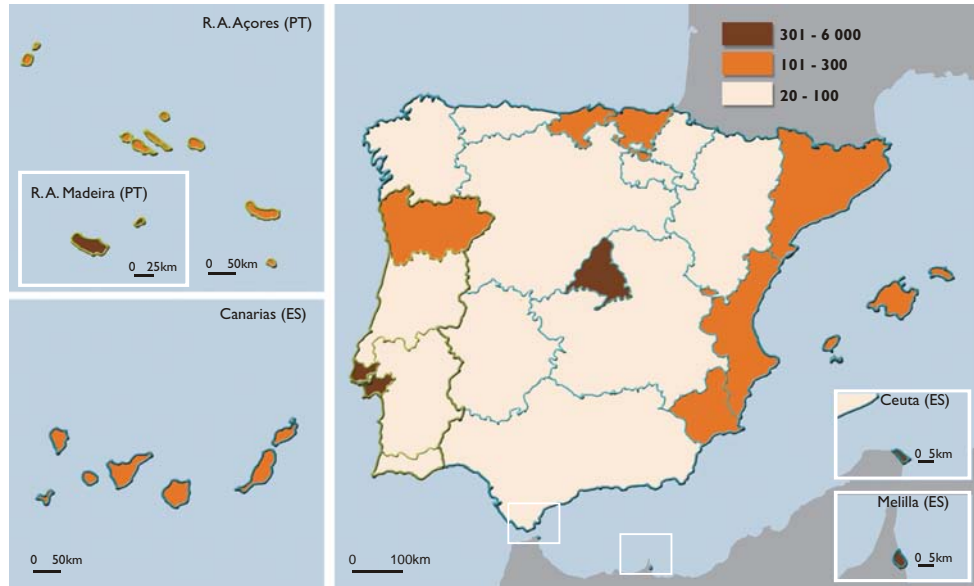
12 Tasa de crecimiento de la población # Taxa de crescimento da população



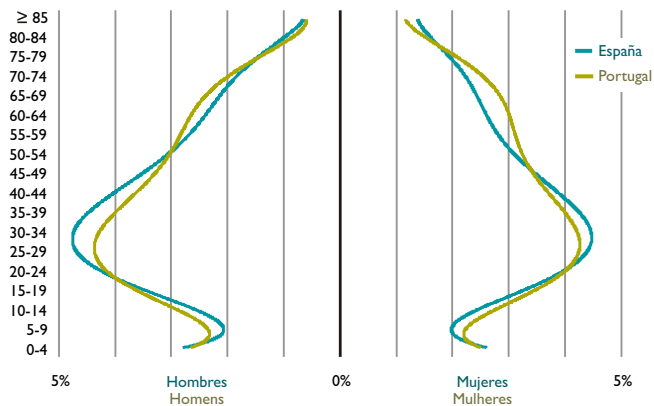
13 Proyecciones de población # Projecções da população

	2010	2015	2020	2025	2040	2050
Escenario convergencia 2050 Cenário convergência 2050	Millones de personas Milhões de pessoas					
España	10,7	10,9	11,1	11,2	11,5	11,4
Portugal	46,7	49,4	51,1	52,1	53,3	53,2

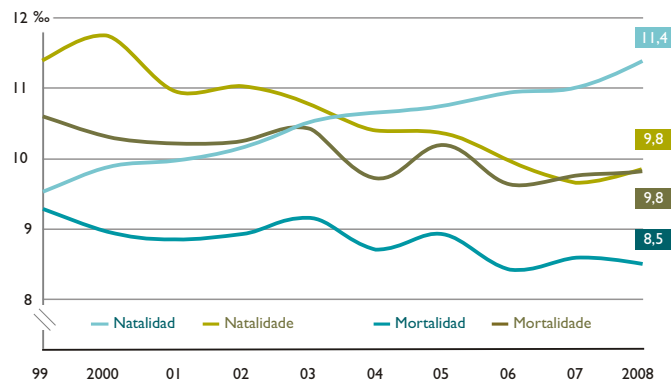
15 Densidad de población (hab./km<sup>2</sup>) 2008 # Densidade populacional (hab./km<sup>2</sup>) 2008



16 Pirámide de edad, 2008 # Pirâmide etária, 2008



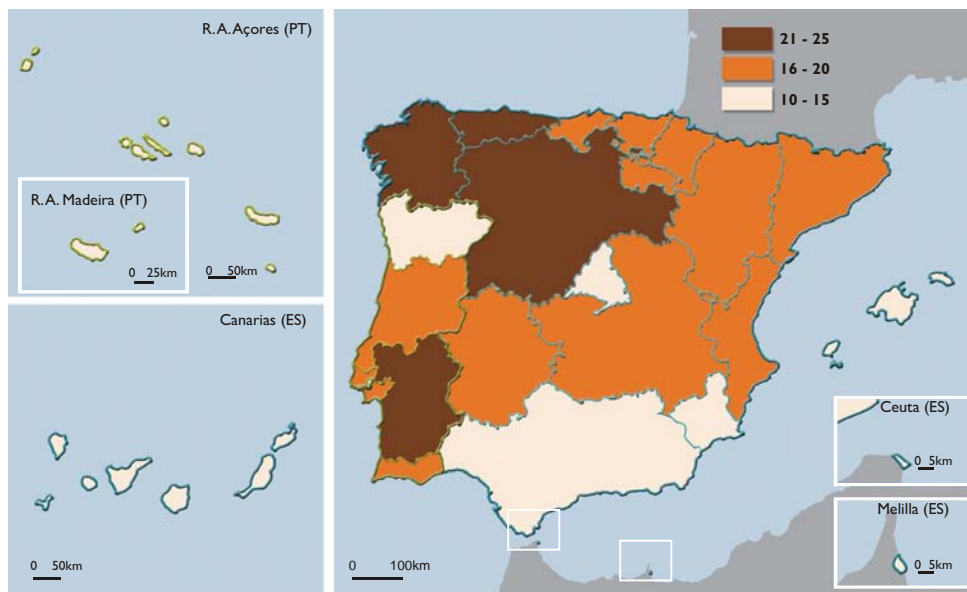
17 Evolución de las tasas de natalidad y mortalidad (%‰) # Evolução das taxas de natalidade e mortalidade (%‰)



18 Población con 65 y más años # População com 65 ou mais anos

2008	%
<b>UE 27</b>	<b>17,0</b>
IE	10,9
SK	12,0
CY	12,5
MT	13,5
PL	13,5
LU	14,0
CZ	14,6
NL	14,7
RO	14,9
DK	15,6
<b>PT</b>	<b>15,7</b>
LT	15,8
UK	16,1
HU	16,2
FR	16,3
SI	16,3
FI	16,5
<b>ES</b>	<b>16,6</b>
BE	17,1
AT	17,1
EE	17,2
LV	17,2
BG	17,3
SE	17,5
GR	18,6
DE	19,9
IT	20,0

19 Proporción de población con 65 y más años, 2008 (%) # Proporção da população com 65 ou mais anos, 2008 (%)



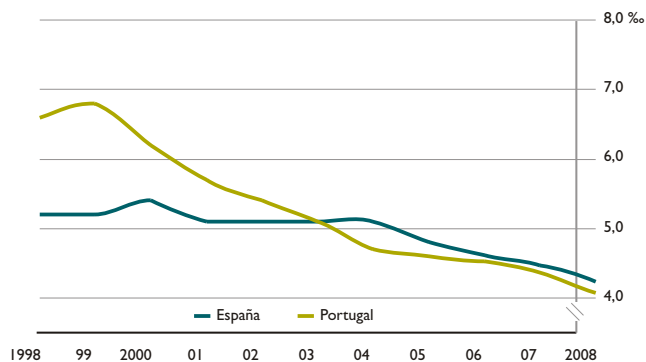
Fuente: Datos nacionales / Fonte: Dados nacionais

20 Algunos indicadores, 2008 (%) # Alguns indicadores, 2008 (%)

	España	Portugal
Hogares con 1 persona Famílias com 1 pessoa	18,0	17,6
Hogares con 5 ó + personas Famílias com 5 ou + pessoas	6,4	7,5
Tamaño medio del hogar Dimensão média da família	2,7	2,7

Fuente: Datos nacionales / Fonte: Dados nacionais

21 Evolución de la tasa de nupcialidad (‰)  
Evolução da taxa de nupcialidade (‰)

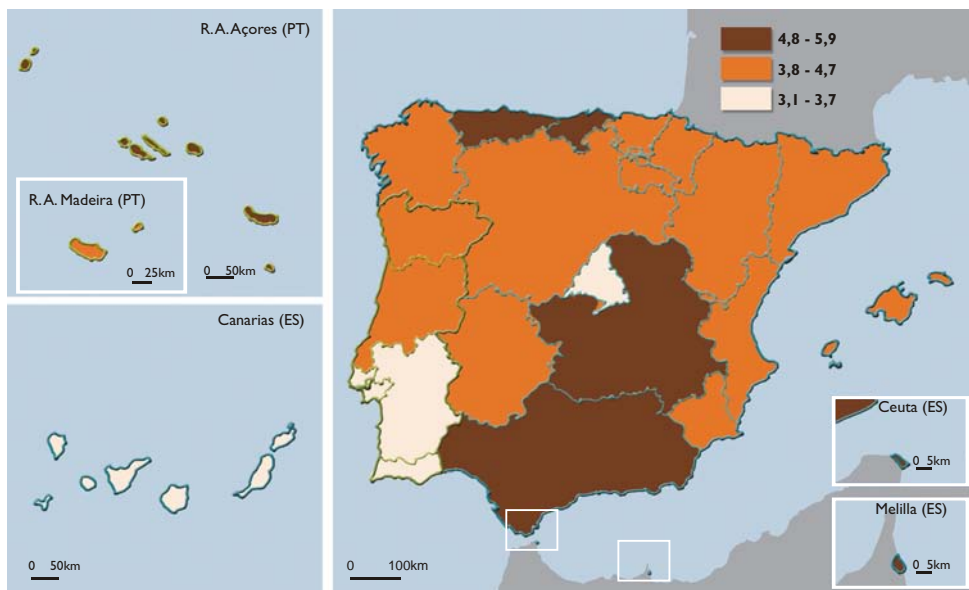


22 Esperanza de vida al nacimiento (años)  
Esperança de vida à nascença (anos)

Hombres / Homens		Mujeres / Mulheres	
2008	años / anos	2008	años / anos
UE 27	(-)	UE 27	(-)
SE	79,1	ES	85,0 <sup>1</sup>
ES	78,9 <sup>1</sup>	FR	84,3 <sup>1</sup>
IT	78,8 <sup>1</sup>	IT	84,1 <sup>1</sup>
NL	78,3 <sup>1</sup>	BE	83,5 <sup>1</sup>
AT	77,6	SE	83,2
UK	77,6 <sup>3</sup>	FI	83,0
LU	77,6	AT	83,0
GR	77,5 <sup>1</sup>	LU	82,7
FR	77,5 <sup>1</sup>	GR	82,5
BE	77,5 <sup>1</sup>	DE	82,4 <sup>1</sup>
DE	77,2 <sup>1</sup>	MT	82,3 <sup>1</sup>
IE	76,8	NL	82,3
MT	76,7	SI	82,3 <sup>1</sup>
FI	76,3	PT	81,7
DK	76,3	UK	81,7
PT	75,5 <sup>1,2</sup>	IE	81,6 <sup>3</sup>
SI	75,4	DK	80,7
CZ	74,0	CZ	80,1
PL	71,3	PL	80,0
SK	70,9	EE	79,2
HU	69,8	SK	78,7
BG	69,5	LV	77,9 <sup>1</sup>
RO	69,2	HU	77,8
EE	68,6	LT	77,6 <sup>1</sup>
LV	67,2 <sup>1</sup>	BG	76,6
LT	66,3 <sup>1</sup>	RO	76,1
CY	(-)	CY	(-)

1 Dato provisional / Dado provisório  
2 Ruptura de serie / Quebra de série  
3 Año 2007 / Ano 2007  
(-) Dato no disponible / Dado não disponível

23 Tasa de nupcialidad, 2008 (‰) # Taxa de nupcialidade, 2008 (‰)



Fuente: Datos nacionales / Fonte: Dados nacionais

24 # Nacimientos fuera del matrimonio  
Nascimentos fora do casamento

2007	%
UE 27	( <sup>1</sup> )
GR	5,0
CY	5,6 <sup>1</sup>
PL	19,5
IT	20,7
MT	24,9
RO	26,7
ES	28,4 <sup>1</sup>
SK	28,8
LT	29,2
DE	30,0
LU	30,7
IE	33,2 <sup>1</sup>
PT	33,6
CZ	34,5
HU	37,5
AT	38,2
BE	39,0
NL	39,7
FI	40,6
LV	43,0
UK	43,7 <sup>1</sup>
DK	46,1
SI	48,1
BG	50,2
FR	50,5 <sup>1</sup>
SE	54,7
EE	58,1

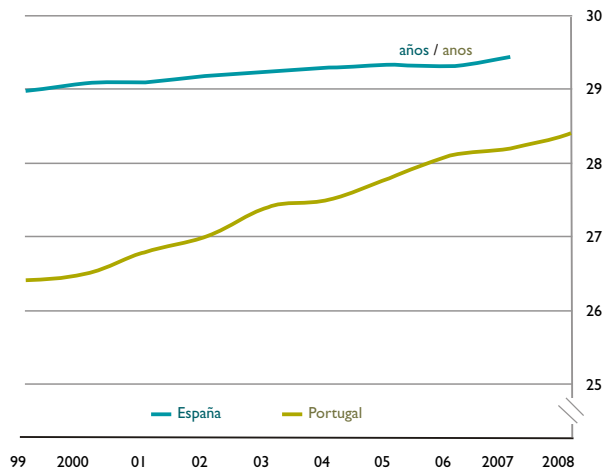
<sup>1</sup> Año 2006 / Ano 2006  
(<sup>1</sup>) Dato no disponible / Dado não disponível

25 # Saldo migratorio  
Saldo migratório

2008	1000 personas / pessoas
UE 27	1 467 <sup>1</sup>
IT	430
ES	414
UK	226
FR	77
CZ	72
BE	60
SE	56
GR	38
AT	34
NL	31
DK	25
SI	19 <sup>2</sup>
HU	16
FI	15
PT	9
LU	8
SK	7
CY	4
IE	2
MT	2
RO	1
EE	0
BG	-1
LV	-3
LT	-8
PL	-15
DE	-54 <sup>2</sup>

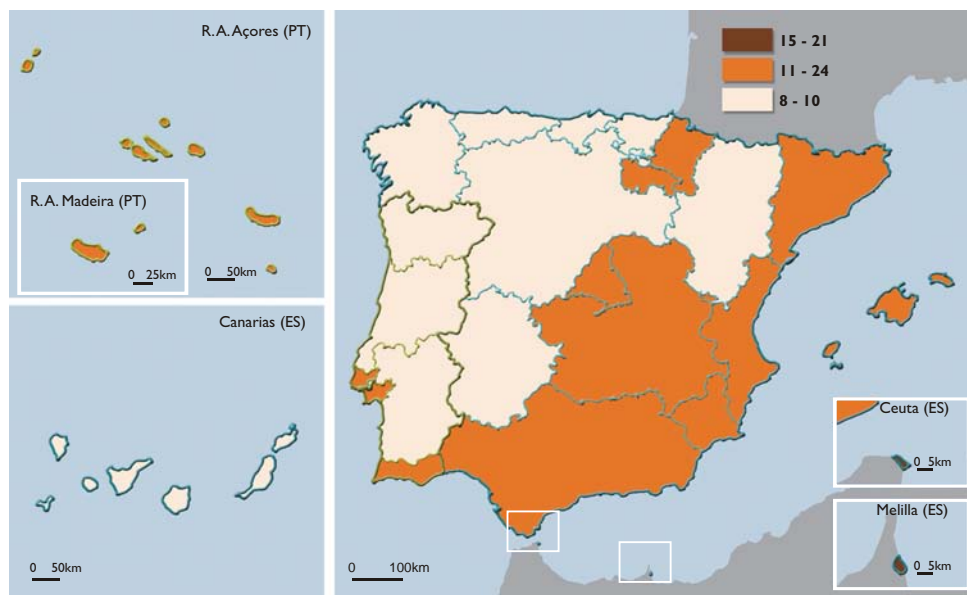
<sup>1</sup> Dato provisional / Dado provisório  
<sup>2</sup> Ruptura de serie / Quebra de série

26 # Evolución de la edad media de la madre al nacimiento del 1<sup>er</sup> hijo  
Evolução da idade média da mãe ao nascimento do 1<sup>o</sup> filho



Fuente: Datos nacionales / Fonte: Dados nacionais  
(<sup>1</sup>) Dato no disponible / Dado não disponível

27 Tasa de natalidad, 2008 (‰) # Taxa de natalidade, 2008 (‰)



Fuente: Datos nacionales / Fonte: Dados nacionais

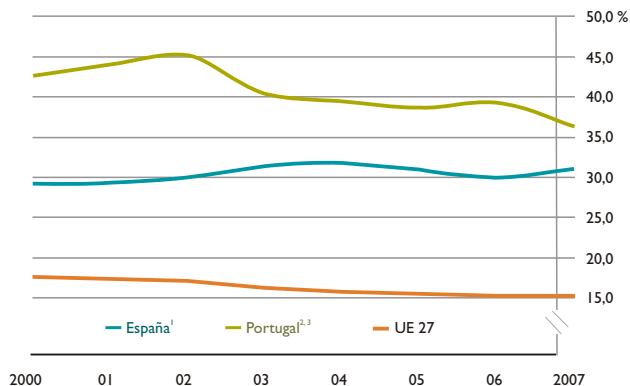
Educación y Cultura # Educação e Cultura





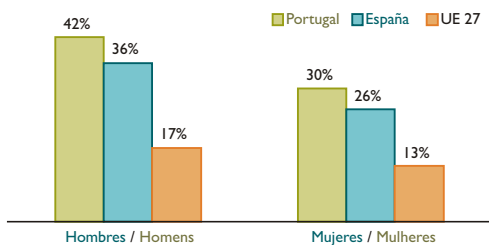


28 # Abandono escolar (población entre 18 y 24 años)  
Abandono escolar (população entre 18 e 24 anos)

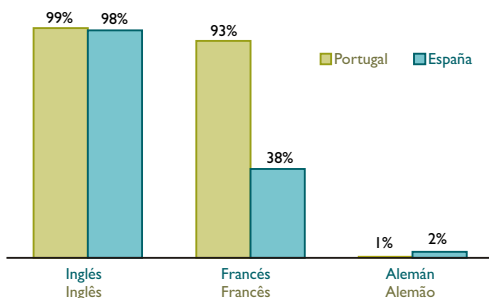


1 Ruptura de serie / Quebra de série 2005  
2 Ruptura de serie / Quebra de série 2004  
3 Dato provisional / Dados provisórios 2006, 2007

30 # Abandono escolar por sexo, 2007 (población entre 18 y 24 años)  
Abandono escolar por sexo, 2007 (população entre 18 e 24 anos)



31 # Aprendizaje de lenguas: Estudiantes de secundaria inferior, 2007  
Aprendizagem de línguas: Estudantes do secundário inferior, 2006

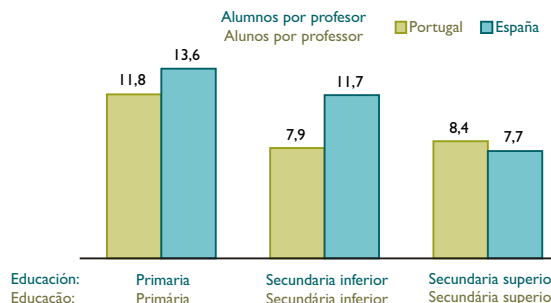


29 # Gasto público en educación  
Despesa pública em educação

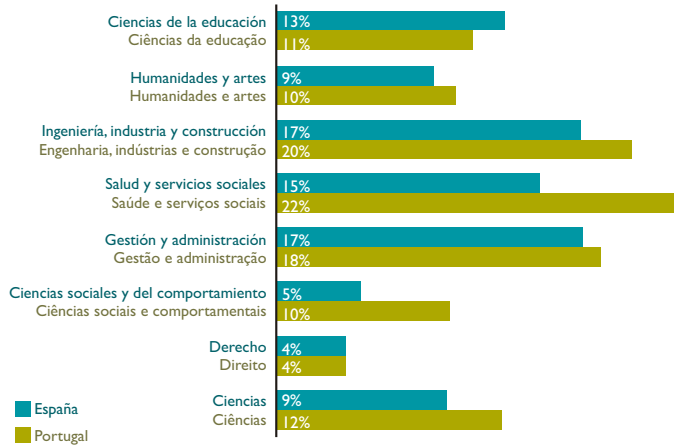
País	% PIB
UE 27	5,1 (e)
DK	8,0
CY	7,0
SE	6,9
FI	6,1
BE	6,0
SI	5,7
FR	5,6
UK	5,5
NL	5,5
AT	5,4
HU	5,4
PL	5,3
PT	5,3
LV	5,1
IE	4,9
LT	4,8
EE	4,8
IT	4,7
CZ	4,6
DE	4,4
ES	4,3
BG	4,2
SK	3,8
LU	3,4
GR	(:)
MT	(:)
RO	(:)

(e) Dato estimado / Dado estimado  
(:) Dato no disponible / Dado não disponível

32 # Relación alumnos/profesor por nivel de enseñanza, 2007  
Rácio alunos/professor por nível de ensino, 2007



33 # Licenciados: principales áreas de licenciatura, 2007  
Licenciados: principais áreas de licenciatura, 2007



35 # Doctorados (Enseñanza terciaria - 2º fase) 2007  
Diplomados (Ensino terciário - 2º fase) 2007

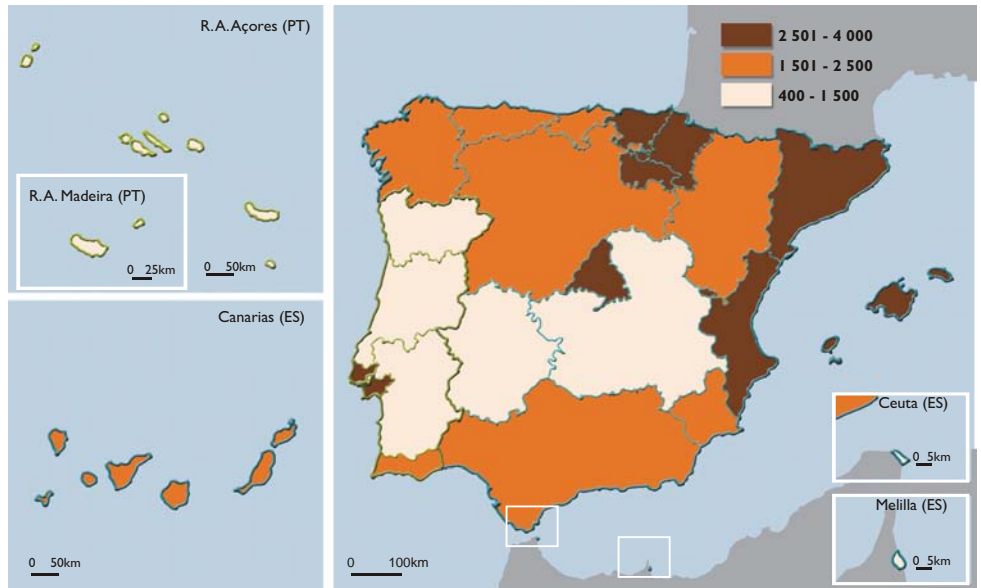
2007	España	Portugal
Total	7 150	7 307
Nº por 100 000 hab.	16	69
Hombres / Homens	52,4%	41,1%
Mujeres / Mulheres	47,6%	58,9%

34 # Enseñanza superior: Población femenina  
Ensino superior: População feminina

2007	%
UE 27	55,2
LV	63,9
EE	61,1
LT	60,0
SE	59,9
SK	58,9
HU	58,3
SI	58,3
DK	57,6
MT	57,4
PL	57,4
IT	57,2
UK	57,2
RO	56,1
FR	55,3
IE	55,2
BE	54,9
CZ	54,7
ES	54,0
PT	54,0
FI	54,0
BG	53,7
AT	53,7
NL	51,5
GR	50,4
CY	50,1
DE	49,7
LU	(:)

(:) Dato no disponible / Dado não disponível

36 Espectadores de cine por 1000 habitantes, 2007 # Espectadores de cinema por 1000 habitantes, 2007



Fuente: Datos nacionales / Fonte: Dados nacionais

Salud y  
Protección Social

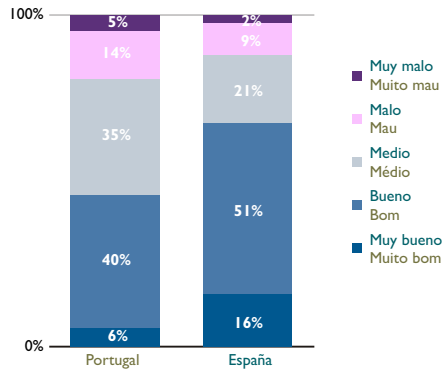


Saúde e  
Protecção Social





37 # Estado de salud percibido, 2007  
# Estado de saúde percebido, 2007



40 # Personas con problemas de salud o una discapacidad de larga duración (%)  
# Pessoas com problemas de saúde ou uma incapacidade de longa duração (%)

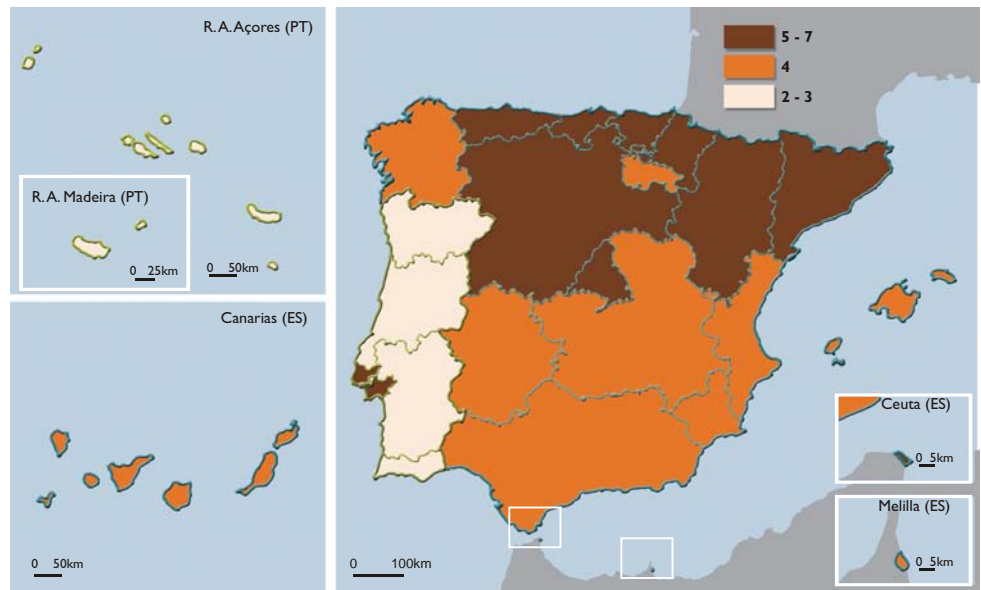
	2007 % hab.	UE 27	España	Portugal
Total		30,6	25,3	33,2
Hombres / Homens		28,4	23,9	29,4
Mujeres / Mulheres		32,7	26,6	36,6

38 # Protección social: gastos en salud  
# Protecção social: despesas em saúde

2007	Euro/hab.
UE 27	1 829,9 <sup>p</sup>
LU	3 856,6
IE	3 145,0
NL	3 025,4 <sup>p</sup>
SE	2 742,4 <sup>p</sup>
DK	2 684,9
FR	2 573,9 <sup>p</sup>
UK	2 542,2 <sup>p</sup>
DE	2 350,4 <sup>p</sup>
BE	2 336,6
AT	2 302,1
FI	2 202,0
IT	1 732,4 <sup>p</sup>
ES	1 502,4 <sup>p</sup>
GR	1 353,6
SI	1 143,0 <sup>p</sup>
PT	1 021,4
CY	914,2 <sup>p</sup>
CZ	751,0
MT	694,8
HU	560,9
SK	482,2 <sup>p</sup>
EE	478,5
LT	362,8 <sup>p</sup>
PL	320,5
LV	293,9 <sup>p</sup>
RO	173,5
BG	148,7

(p) Dato provisional / Dado provisório

39 Médicos colegiados por 1000 habitantes, 2008 # Médicos por 1000 habitantes, 2008



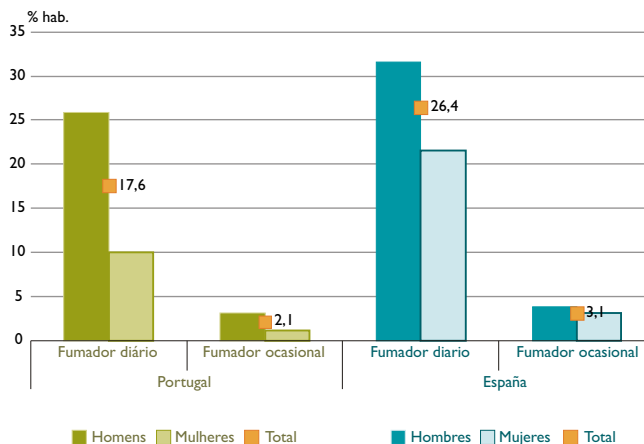
Fuente: Datos nacionales / Fonte: Dados nacionais

41 # Gastos totales en protección social  
Despesas totais em protecção social

2007	% PIB
<b>UE 27</b>	<b>26,2<sup>p</sup></b>
FR	30,5 <sup>p</sup>
SE	29,7 <sup>p</sup>
BE	29,5
DK	28,9
NL	28,4 <sup>p</sup>
AT	28,0
DE	27,7 <sup>p</sup>
IT	26,7 <sup>p</sup>
FI	25,4
UK	25,3 <sup>p</sup>
<b>PT</b>	<b>24,8</b>
GR	24,4
HU	22,3
SI	21,4 <sup>p</sup>
<b>ES</b>	<b>21,0<sup>p</sup></b>
LU	19,3
IE	18,9
CZ	18,6
CY	18,5 <sup>p</sup>
PL	18,1
MT	18,1
SK	16,0 <sup>p</sup>
BG	15,1
LT	14,3 <sup>p</sup>
RO	12,8
EE	12,5
LV	11,0 <sup>p</sup>

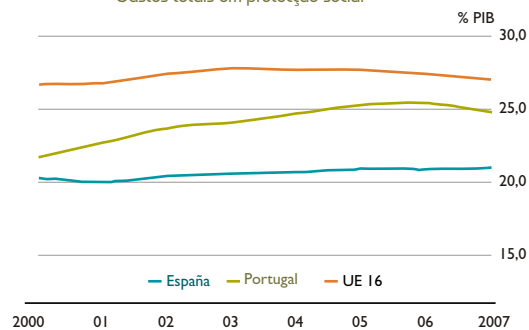
(p) Dato provisional / Dado provisório

42 # Consumo de tabaco según sexo, 2006 (%)  
Fumadores por sexo, 2006 (%)



Fuente: Datos nacionales / Fonte: Dados nacionais

43 # Gastos totales en protección social  
Gastos totais em protecção social



44

Principales causas de muerte, 2007

España	%
Enfermedades del sistema circulatorio	32,2
Tumores	26,8
Enfermedades del sistema respiratorio	11,4
Enfermedades del sistema digestivo	5,1
Enfermedades del sistema nervioso y de los órganos de los sentidos	4,3
Causas externas de mortalidad	4,1
Trastornos mentales y del comportamiento	3,2
Enfermedades endocrinas, nutricionales y metabólicas	3,2
Síntomas, hallazgos anormales clínicos y de laboratorio	3,0
Enfermedades del sistema genitourinario	2,6
Otras	4,0

44

Principais causas de morte, 2007

Portugal	%
Doenças do aparelho circulatório	33,0
Tumores (neoplasias)	23,1
Síntomas, sinais e resultados anormais de exames clínicos e de laboratório	11,2
Doenças do aparelho respiratório	10,6
Doenças endócrinas, nutricionais e metabólicas	5,0
Doenças do aparelho digestivo	4,4
Causas externas de mortalidade	4,3
Doenças do aparelho genitourinário	2,5
Doenças do sistema nervoso e dos órgãos dos sentidos	2,5
Algumas doenças infecciosas e parasitárias	2,4
Outras	1,1

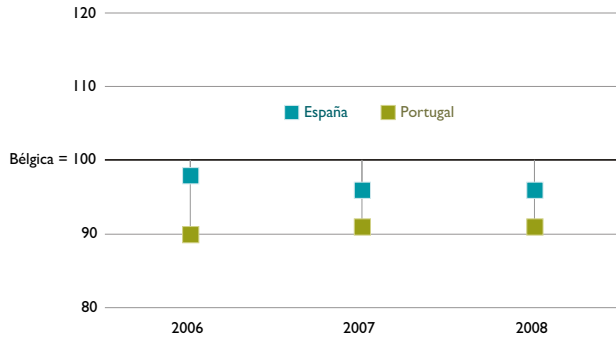
Fuente: Datos nacionales / Fonte: Dados nacionais

Condiciones de Vida # Condições de Vida

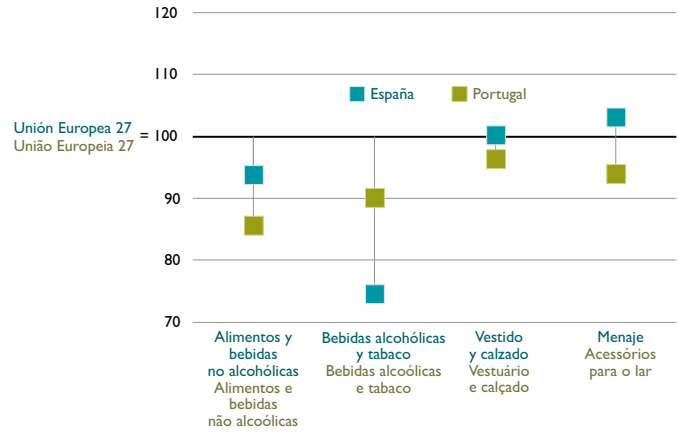




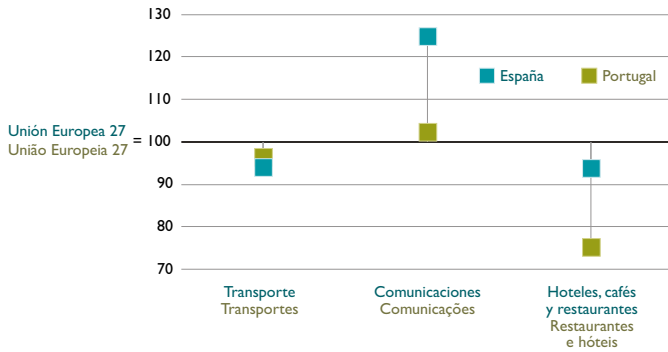
45 # Comparación del nivel de coste de vida con Bélgica  
 Comparação do nível de custo de vida com a Bélgica



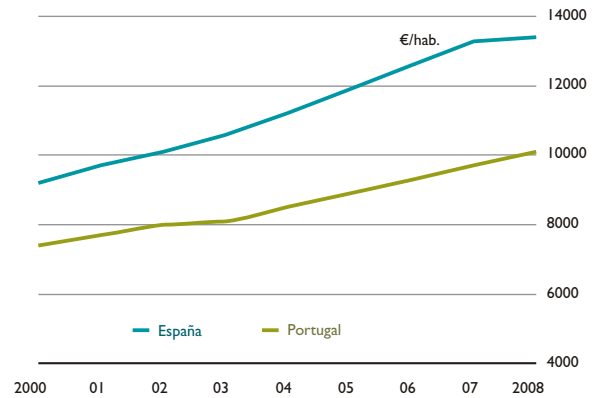
46 # Comparación del nivel de precios, 2008  
 Comparação do nível de preços, 2008



47 # Comparación del nivel de precios, 2008  
 Comparação do nível de preços, 2008



48 # Gasto en consumo final de los hogares  
 Despesa do consumo final das famílias

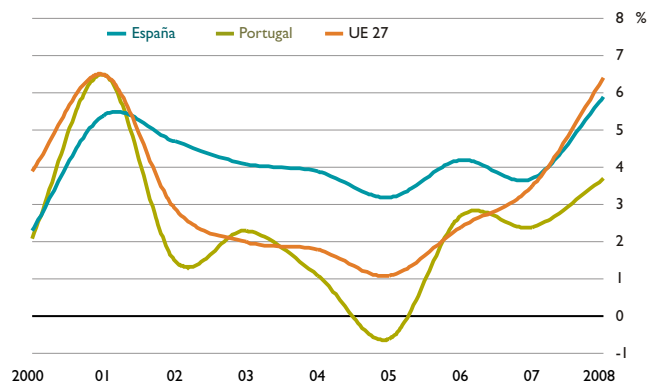




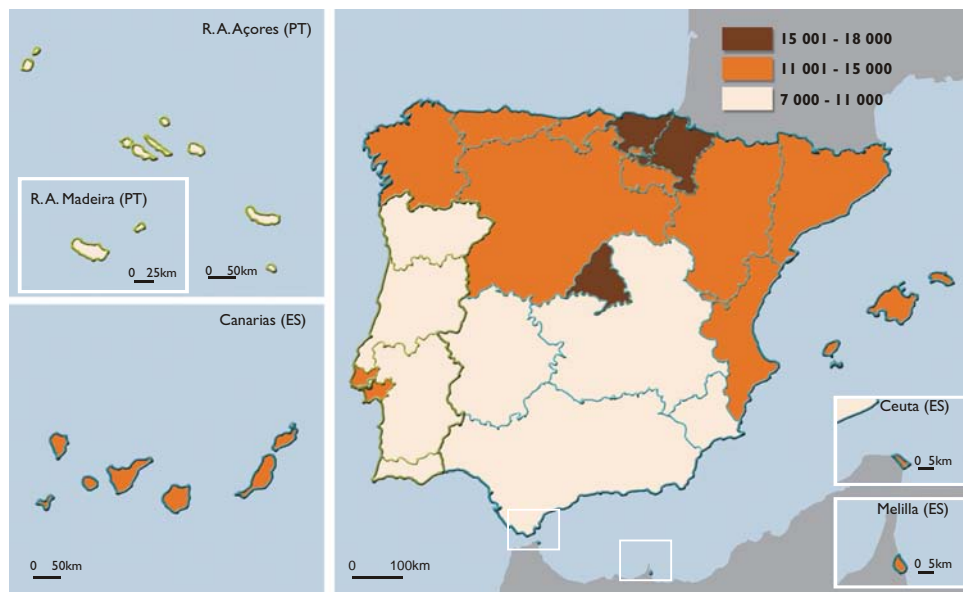
49 # IPCA: variación de la media anual  
IHPC: variação média anual

2008	% PIB
UE 27	3,7
NL	2,2
PT	2,7
DE	2,8
IE	3,1
FR	3,2
AT	3,2
SE	3,3
IT	3,5
DK	3,6
UK	3,6
SK	3,9
FI	3,9
ES	4,1
LU	4,1
GR	4,2
PL	4,2
CY	4,4
BE	4,5
MT	4,7
SI	5,5
HU	6,0
CZ	6,3
RO	7,9
EE	10,6
LT	11,1
BG	12,0
LV	15,3

50 # IPCA: variación de la media anual de los alimentos y bebidas no alcohólicas  
IHPC: variação média anual dos alimentos e bebidas não alcólicas

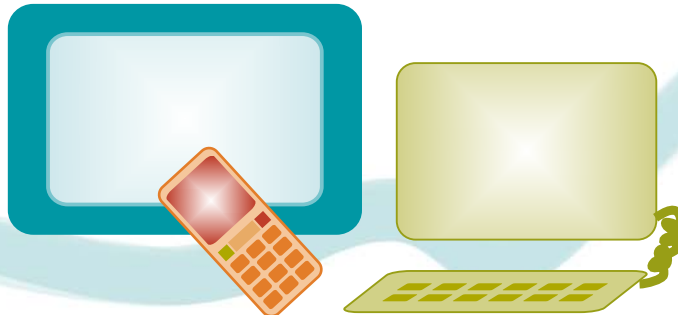


51 Renta disponible bruta de los hogares per cápita, 2006 # Rendimento disponível bruto per capita, 2006



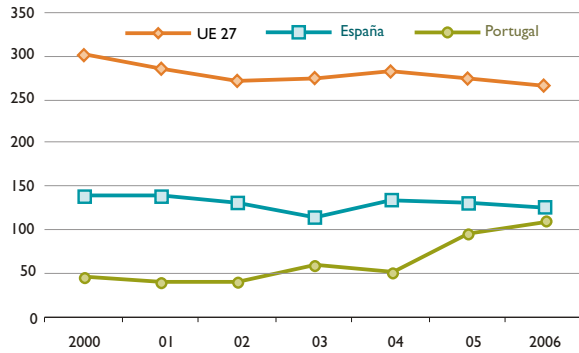


Tecnología ≠ Tecnología





52 # Registro de patentes por gasto en I+D (millones de euros)  
Registo de patentes por despesa em I&D (milhoes de euros)



54 # Acceso a Internet, 2008 (%)  
Acesso à Internet, 2008 (%)

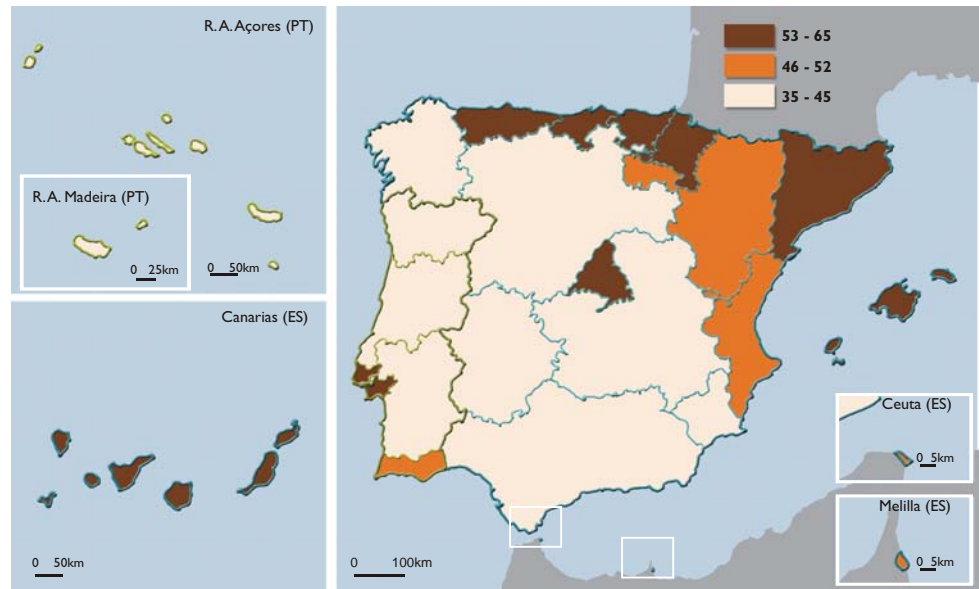
%	UE 27	España	Portugal
Viviendas Alojamentos	60	51	46
Empresas no financieras (con + de 10 empleados) Empresas não financeiras (com + de 10 empregados)	93	95	92

53 # Gasto en I+D  
Despesa em I&D

2007	% PIB
UE 27	1,85 <sup>e</sup>
SE	3,60 <sup>p</sup>
FI	3,47
AT	2,56 <sup>e</sup>
DK	2,55 <sup>e</sup>
DE	2,54 <sup>e</sup>
FR	2,08 <sup>p</sup>
BE	1,87 <sup>p</sup>
UK	1,79 <sup>p</sup>
NL	1,70 <sup>p</sup>
LU	1,62 <sup>p</sup>
CZ	1,54
SI	1,45
IE	1,31 <sup>p</sup>
ES	1,27
PT	1,18 <sup>p</sup>
EE	1,14
IT	1,13 <sup>1</sup>
HU	0,97
LT	0,82
LV	0,59
MT	0,59 <sup>p</sup>
GR	0,57 <sup>e</sup>
PL	0,57
RO	0,53
BG	0,5
SK	0,5
CY	0,5 <sup>p</sup>

(p) Dato provisional / Dado provisório  
(e) Dato estimado / Dado estimado  
1 Año 2006 / Ano 2006

55 Viviendas con acceso a Internet (%), 2008 # Alojamentos com acesso à Internet (%), 2008



Fuente: Datos nacionales / Fonte: Dados nacionais

Mercado Laboral ≠ Mercado de Trabalho





56 # Población ocupada a tiempo parcial  
População empregada a tempo parcial

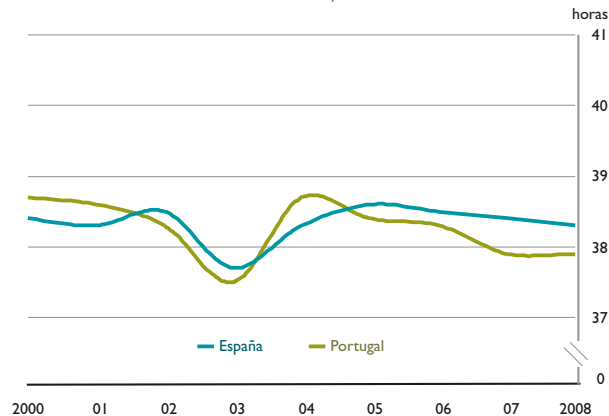
2008	%
UE 27	18,2
NL	47,3
SE	26,6
DE	25,9
UK	25,3
DK	24,6
AT	23,3
BE	22,6
IE	18,6
LU	18,0
FR	16,9
IT	14,3
FI	13,3
ES	12,0
PT	11,9
MT	11,5
RO	9,9
SI	9,0
PL	8,5
CY	7,8
EE	7,2
LT	6,7
LV	6,3
GR	5,6
CZ	4,9
HU	4,6
SK	2,7
BG	2,3

57 # Horas trabajadas a tiempo parcial<sup>1</sup>  
Horas trabalhadas a tempo parcial<sup>1</sup>

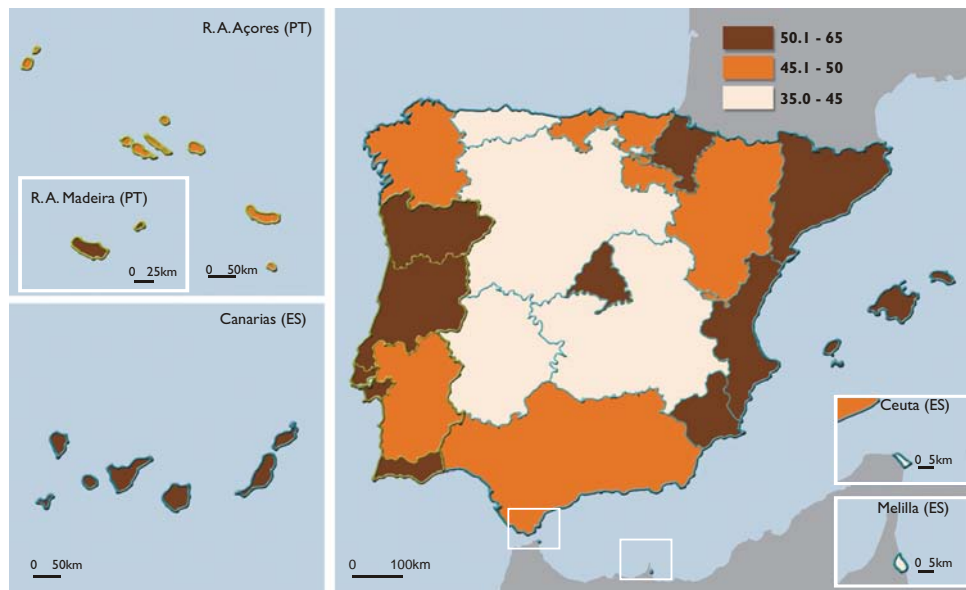
2008	N.º
UE 27	( <sup>1</sup> )
DE	17,9
UK	18,8
IE	18,9
ES	19,1
NL	19,5
PT	19,5
DK	19,7
FI	19,7
SI	19,9
AT	20,3
EE	20,4
GR	20,5
CY	20,5
LV	21,0
SK	21,2
IT	21,4
BG	21,6
MT	21,9
PL	21,9
LT	22,0
CZ	22,2
LU	22,2
FR	23,4
BE	23,6
SE	23,8
HU	24,0
RO	24,4

<sup>1</sup> Número medio de horas efectivamente trabajadas por semana  
<sup>2</sup> Número medio de horas efectivamente trabajadas por semana  
<sup>3</sup> Dato no disponible / Dado não disponível

58 # Horas efectivamente trabajadas por semana  
Horas efectivamente trabalhadas por semana

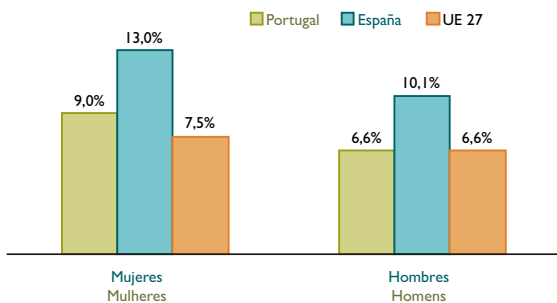


59 Tasa de actividad femenina (%), 2008 # Taxa de actividade feminina (%), 2008

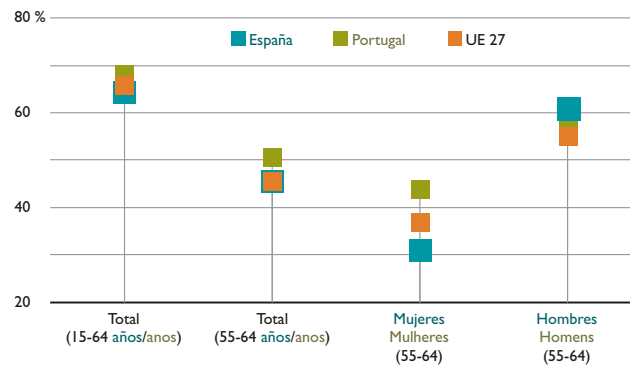




60 # Tasa de paro, 2008  
Taxa de desemprego, 2008



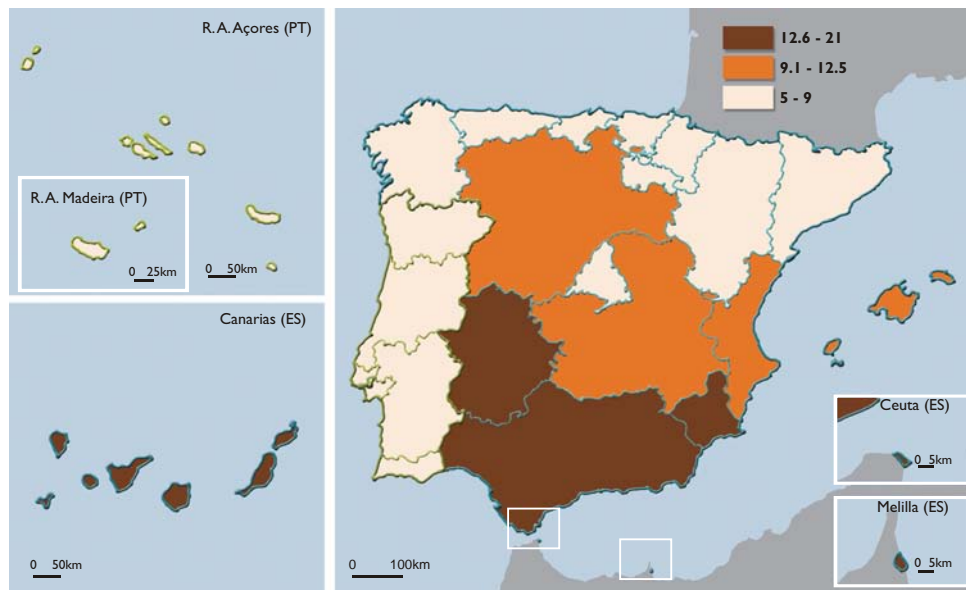
62 # Tasa de empleo, 2008 (%)  
Taxa de emprego, 2008 (%)



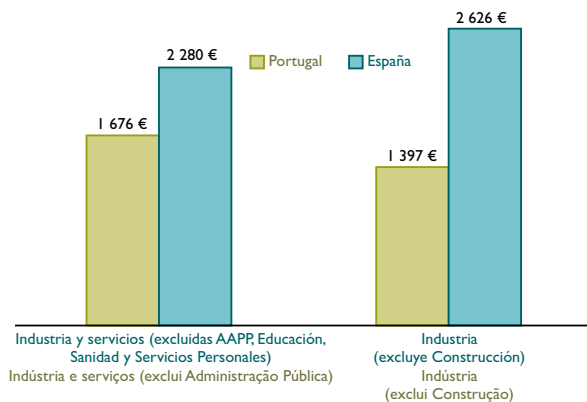
61 # Tasa de paro  
Taxa de desemprego

2008	%
<b>UE 27</b>	<b>7,0</b>
NL	2,8
DK	3,3
CY	3,6
AT	3,8
CZ	4,4
SI	4,4
LU	4,9
EE	5,5
BG	5,6
UK	5,6
LT	5,8
RO	5,8
MT	5,9
IE	6,0
SE	6,2
FI	6,4
IT	6,8
BE	7,0
PL	7,1
DE	7,3
LV	7,5
GR	7,7
<b>PT</b>	<b>7,7</b>
FR	7,8
HU	7,8
SK	9,5
<b>ES</b>	<b>11,3</b>

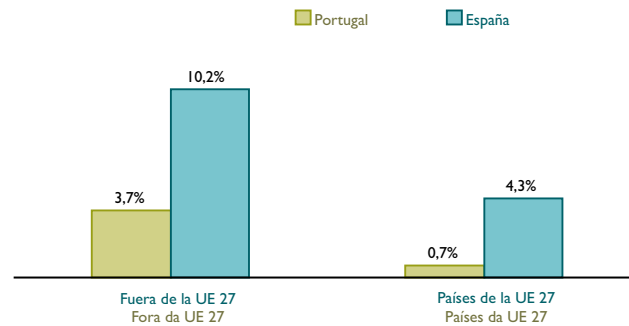
63 Tasa de paro (%), 2008 # Taxa de desemprego (%), 2008



64 # Coste laboral mensual (incluye salarios), 2007  
Custo do trabalho mensal (incluindo salários), 2007



66 # Ocupados extranjeros sobre el total de empleo, 2008 (%)  
Empregados estrangeiros no total de emprego, 2008 (%)



65 # Edad media de salida del Mercado Laboral  
Idade média de saída do Mercado de Trabalho

2008	años / anos
UE 27	61,4 <sup>e</sup>
SK	58,7 <sup>1</sup>
FR	59,3
PL	59,3 <sup>1</sup>
MT	59,8
CZ	60,6
IT	60,8
AT	60,9 <sup>1</sup>
DK	61,3
GR	61,4
BE	61,6 <sup>1</sup>
FI	61,6 <sup>1</sup>
DE	61,7
EE	62,1
ES	62,6
PT	62,6 <sup>1</sup>
LV	62,7
UK	63,1
NL	63,2
SE	63,8
RO	(:)
SI	(:)
BG	(:)
IE	(:)
CY	(:)
LT	(:)
LU	(:)
HU	(:)

67 # Estructura del nivel de formación del total de ocupados y de los empleadores, 2008 (%)  
Estrutura do nível de instrução dos empregados e empregadores, 2008 (%)



(e) Dato estimado / Dado estimado  
1 Año 2007 / Ano 2007  
(:) Dato no disponible / Dado não disponível

Cuentas Nacionales # Contas Nacionais

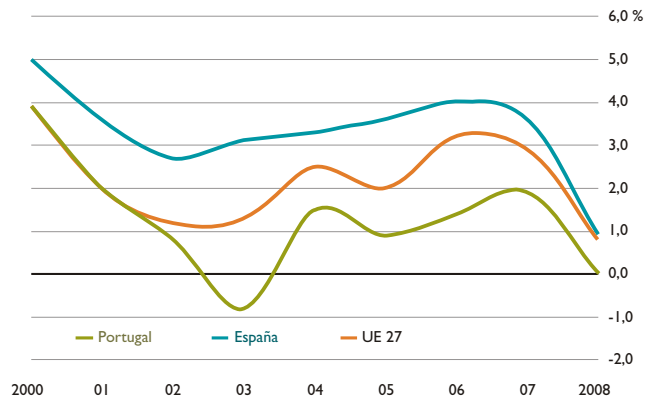
3\*  
2 + 7%  
-1  
9

69 # PIB per cápita a precios corrientes  
# PIB per capita a preços correntes

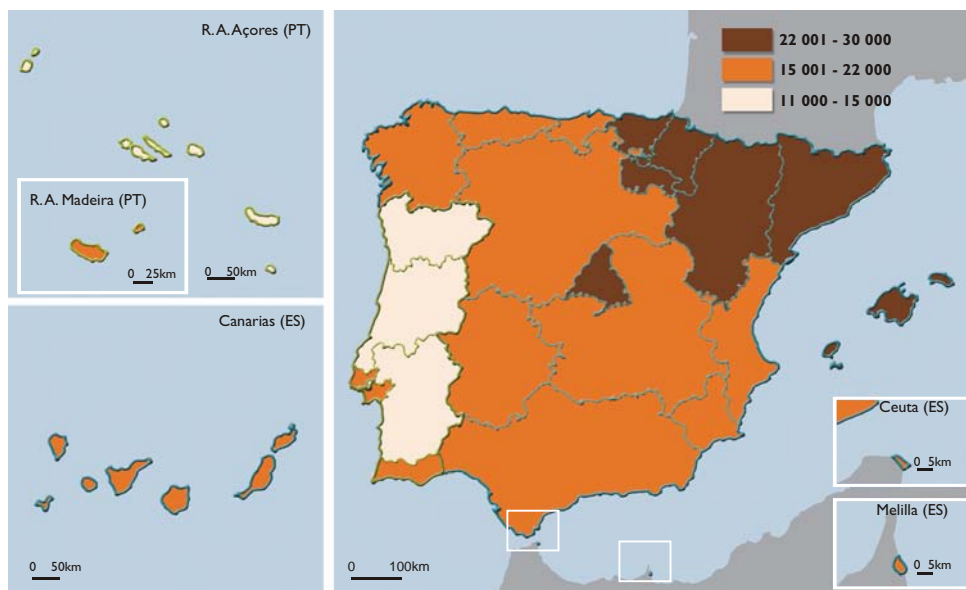
2008	1 000 €
<b>UE 27</b>	<b>25,1</b>
LU	80,5
DK	42,4
IE	40,9
NL	36,2
SE	35,6
FI	34,8
AT	33,8
BE	32,2
DE	30,4
FR	30,4
UK	29,6
IT	26,3
<b>ES</b>	<b>23,9</b>
CY	21,7
GR	21,3 <sup>(p)</sup>
SI	18,4
<b>PT</b>	<b>15,7</b>
CZ	14,2
MT	13,8
EE	12,0
SK	12,0 <sup>(e)</sup>
HU	10,5
LV	10,2
LT	9,6
PL	9,5
RO	6,4
BG	4,5

(e) Dato estimado / Dado estimado  
(p) Dato provisional / Dado provisório

68 # Tasa de crecimiento anual del PIB a precios constantes  
# Taxa de crescimento anual do PIB a preços constantes



70 PIB per cápita a precios corrientes (euros) 2006 # PIB per capita a preços correntes (euros) 2006





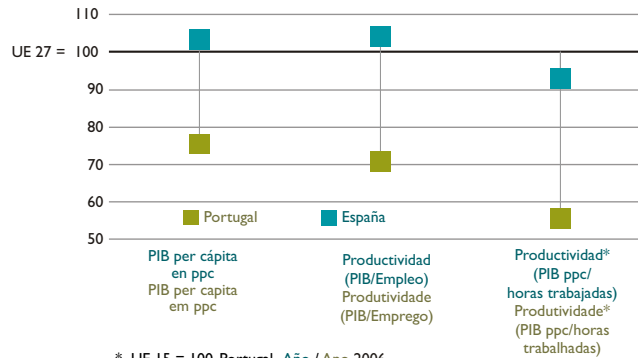


71 # Balanza de pagos<sup>1</sup>  
Balança de pagamentos<sup>1</sup>

2008	
UE 27	(-)
DE	165,4
NL	28,5
SE	20,6
AT	9,0
FI	5,6
DK	5,1
LU	2,1
MT	-0,3
EE	-1,5
SI	-2,3
LV	-3,0
CY	-3,0
LT	-3,8
SK	-4,3
CZ	-4,6
HU	-7,5
BG	-8,7
BE	-8,7
IE	-9,4
RO	-16,7
PL	-18,3
PT	-20,2
UK	-29,4
GR	-34,8
FR	-44,0
IT	-53,6
ES	-104,4

(1) Dato no disponible / Dado não disponível  
1 Miles de millones de euros / Milhares de milhões de euros

72 # Algunos indicadores, 2008  
Alguns indicadores, 2008

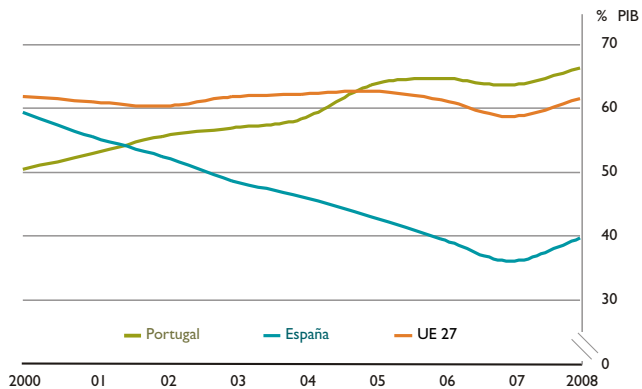


\* UE 15 = 100, Portugal, Año / Ano 2006

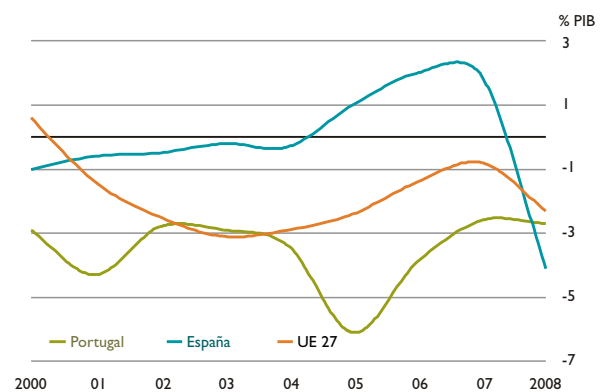
73 # PIB: Agregados del gasto, 2008  
PIB: Agregados da despesa, 2008

% PIB	Exportaciones Importaciones Exportações Importações	Consumo final Administraciones Públicas Consumo final Administrações Públicas	FBCF (Inversión) FBCF (Investimento)	Consumo final hogares e ISFLH Consumo final famílias e ISFLSF
UE 27	0,3	20,8	21,5	57,4
España	-5,9	19,4	29,3	57,2
Portugal	-9,5	20,7	22,3	66,5

74 # Deuda de las administraciones públicas  
Dívida das administrações públicas



75 # Déficit (-) de las administraciones públicas  
Défice (-) das administrações públicas

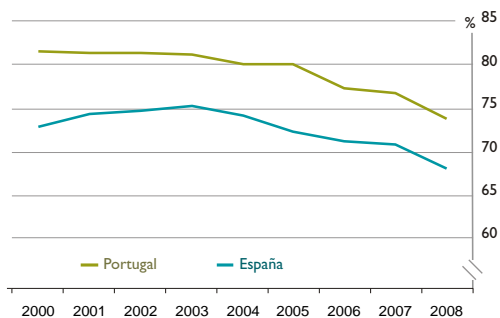


Comercio Exterior # Comércio Internacional

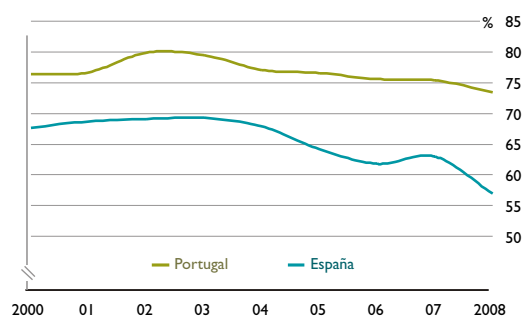




76 # Exportaciones a la UE 27  
Exportações para a UE 27



77 # Importaciones de la UE 27  
Importações da UE 27

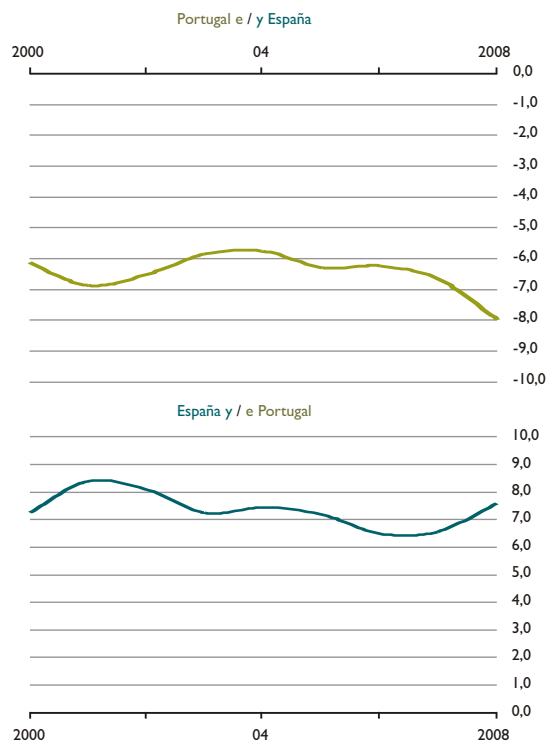


78 # Principales países de intercambio comercial, 2008  
Principais países parceiros, 2008

España					
Exportaciones Exportações		%	Importaciones Importações		%
1º	Francia / França	18,3	1º	Alemania / Alemanha	14,7
2º	Alemania / Alemanha	10,5	2º	Francia / França	12,0
3º	Portugal	9,1	3º	Italia / Itália	8,0
4º	Italia / Itália	8,1	4º	China	6,0
5º	Reino Unido	7,1	5º	Reino Unido	4,7
6º	EEUU / EUA	3,9	6º	Países Bajos / Países Baixos	4,7
7º	Países Bajos / Países Baixos	3,2	7º	Portugal	3,4
8º	Bélgica	3,0	8º	Bélgica	3,4
9º	Marruecos / Marrocos	1,9	9º	EEUU / EUA	3,3
10º	Turquía / Turquía	1,6	10º	Rusia / Rússia	2,6

Portugal					
Exportaciones Exportações		%	Importaciones Importações		%
1º	España / Espanha	25,6	1º	España / Espanha	28,9
2º	Alemania / Alemanha	12,7	2º	Alemania / Alemanha	11,6
3º	Francia / França	11,1	3º	Francia / França	8,0
4º	Angola	6,0	4º	Italia / Itália	4,9
5º	Reino Unido	5,3	5º	Países Bajos / Países Baixos	4,4
6º	Italia / Itália	3,7	6º	Reino Unido	3,1
7º	EEUU / EUA	3,5	7º	Nigeria / Nigéria	2,8
8º	Países Bajos / Países Baixos	3,1	8º	Bélgica	2,6
9º	Bélgica	2,4	9º	Brasil	2,2
10º	Singapur / Singapura	2,3	10º	China	2,2

79 # Saldo de la balanza comercial  
Saldo da balança comercial



Miles de millones de euros  
Milhares de milhões de euros

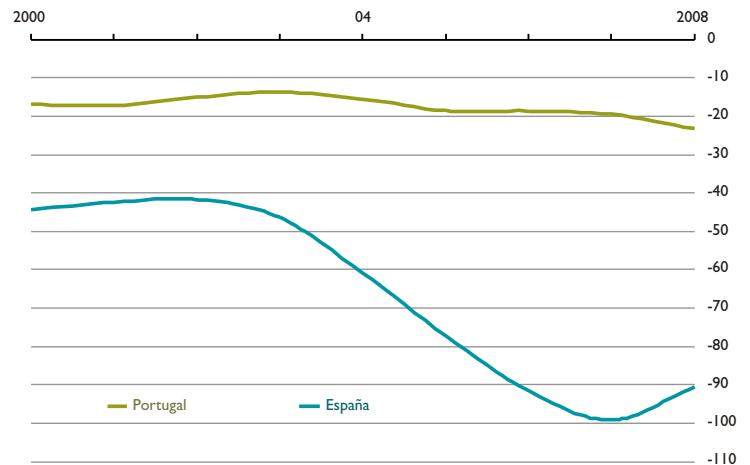


80 # Balanza comercial <sup>1</sup>  
Balança comercial <sup>1</sup>

2008	
UE 27	(-)
DE	175,5
NL	40,5
IE	28,0
SE	11,2
BE	4,1
DK	3,9
FI	3,8
CZ	3,2
HU	-0,1
MT	-1,2
SK	-1,6
AT	-1,7
SI	-2,0
EE	-2,5
LV	-4,0
LU	-4,2
LT	-5,0
CY	-6,1
BG	-10,1
IT	-11,5
RO	-22,7
PT	-23,2
PL	-24,6
GR	-35,7
FR	-67,9
ES	-90,5
UK	-118,0

<sup>1</sup> Miles de millones de euros / Milhares de milhões de euros  
(\*) Dato no disponible / Dado não disponível

81 # Balanza comercial  
Balança comercial



Miles de millones de euros  
Milhares de milhões de euros

82 # Productos más importantes (en valor) en los intercambios comerciales entre Portugal y España, 2008  
Produtos mais importantes (em valor) nas trocas comerciais entre Portugal e Espanha, 2008

Portugal exporta a Espanha Portugal exporta para Espanha		%	Espanña exporta a Portugal Espanha exporta para Portugal		%
1º	87 - Vehículos automóviles, tractores, velocípedos y demás vehículos terrestres, sus partes y accesorios	7,7	1º	87 - Vehículos automóviles, tractores, velocípedos y demás vehículos terrestres, sus partes y accesorios	10,9
2º	39 - Plástico y sus manufacturas	7,4	2º	84 - Reactores nucleares, calderas, máquinas, aparatos y artefactos mecánicos; partes de estas máquinas o aparatos	7,2
3º	72 - Fundición, hierro y acero	7,1	3º	84 - Reactores nucleares, caldeiras, máquinas, aparelhos e instrumentos mecânicos, e suas partes	6,0
4º	85 - Máquinas, aparatos y material eléctrico, y sus partes; aparatos de grabación o reproducción de sonido, aparatos de grabación o reproducción de imagen y sonido en televisión, y las partes y accesorios de estos aparatos	5,6	4º	85 - Máquinas, aparelhos e materiais eléctricos e suas partes; aparelhos de gravação ou de reprodução de som, aparelhos de gravação ou de reprodução de imagens e de som em televisão e suas partes e accesorios	5,7
5º	61 - Prendas y complementos (accesorios), de vestir, de punto	4,9	5º	72 - Fundición, hierro y acero	5,4
6º	84 - Reactores nucleares, calderas, máquinas, aparatos y artefactos mecánicos; partes de estas máquinas o aparatos	4,7	6º	39 - Plástico y sus manufacturas	4,2
7º	84 - Reactores nucleares, caldeiras, máquinas, aparelhos e instrumentos mecânicos, e suas partes	4,5	7º	27 - Combustibles minerales, aceites minerales y productos de su destilación; materias bituminosas; ceras minerales	4,0
8º	27 - Combustibles minerales, aceites minerales y productos de su destilación; materias bituminosas; ceras minerales	3,9	8º	48 - Papel y cartón; manufacturas de pasta de celulosa, de papel o cartón	3,0
9º	76 - Aluminio y sus manufacturas	3,8	9º	02 - Carne y despojos comestibles	2,8
10º	73 - Obras de hierro fundido, hierro o acero	3,6	10º	73 - Obras de ferro fundido, ferro ou aço	2,8
	94 - Muebles; mobiliario médicoquirúrgico; artículos de cama y similares; aparatos de alumbrado no expresados ni comprendidos en otra parte; anuncios, letreros y placas indicadoras, luminosos y artículos similares; construcciones prefabricadas			62 - Prendas y complementos (accesorios), de vestir, excepto los de punto	
	94 - Móveis; mobiliário médico-cirúrgico; colchões, almofadas e semelhantes; aparelhos de iluminação não especificados nem compreendidos em outros capítulos; anúncios, tabuletas ou cartazes e placas indicadoras, luminosos e artigos semelhantes; construções pré-fabricadas			62 - Vestuário e seus acessórios, excepto de malha	

Industria, Construcción  
y Energía # Indústria, Construção  
e Energia



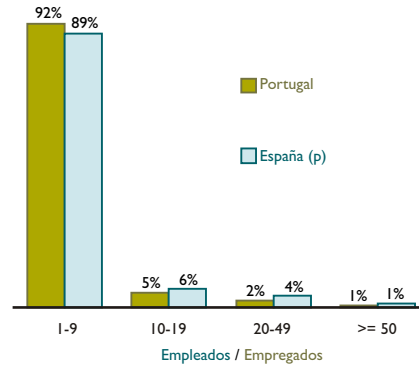


83 # **Productividad aparente (VAB cf/empleo) de la industria transformadora**  
 Productividade aparente (VAB cf/emprego) da indústria transformadora

2007	1 000 € por empleado 1 000 € por empregado
<b>UE 27</b>	<b>49,7<sup>1</sup></b>
IE	164,9
LU	97,6
FI	87,0
BE	84,5
NL	81,9
AT	75,7
UK	73,9
SE	71,0
DK	69,4
DE	66,9
FR	61,8
<b>ES</b>	<b>53,5</b>
IT	50,7
GR	39,6 <sup>1</sup>
CY	32,7
SI	29,1
HU	24,2
<b>PT</b>	<b>24,2</b>
CZ	21,5
PL	20,0
SK	20,0
EE	17,3
LV	13,5
LT	12,1
RO	9,2
BG	7,1
MT	(-)

<sup>1</sup> Año 2006 / Ano 2006  
 (-) Dato no disponible / Dado não disponível

84 # **Empresas de construcción por nº de empleados, 2007**  
 Empresas de construção por número de empregados, 2007



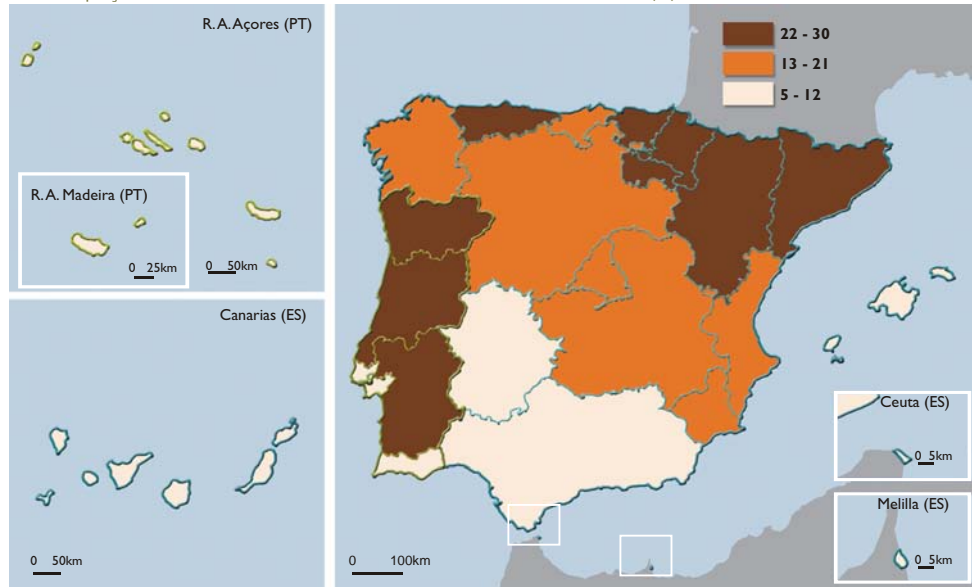
(p) Datos provisionales / Dados provisórios

85 # **Población ocupada en la industria<sup>1</sup>**  
 População empregada na indústria<sup>1</sup>

2008	%
<b>UE 27</b>	<b>(-)</b>
CZ	40,5
SK	39,5
EE	35,5
HU	32,1
RO	31,4
LT	30,5
DE	29,7
IT	29,7
<b>PT</b>	<b>29,3</b>
LV	28,6
<b>ES</b>	<b>27,8</b>
AT	26,0
IE	25,7
MT	25,5
FI	25,4
BE	24,6
FR	23,1
DK	22,6
CY	22,5
GR	21,8
UK	21,4
NL	18,0
LU	15,2
BG	(-)
PL	(-)
SI	(-)
SE	(-)

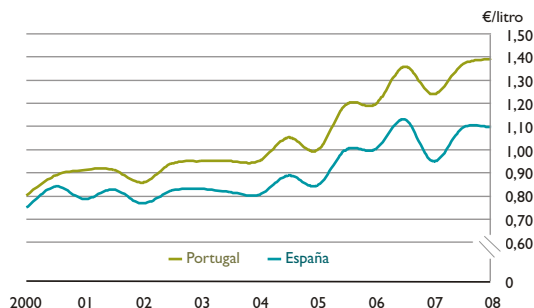
<sup>1</sup> Incluye construcción y energía  
 Inclui construção e energia  
 (-) Dato no disponible / Dado não disponível

86 # **Proporción del VAB a precios básicos del sector de la industria transformadora sobre el total del VAB a precios básicos, 2006 (%)**  
 Proporção do VAB do setor da indústria transformadora no total do VAB, 2006 (%)

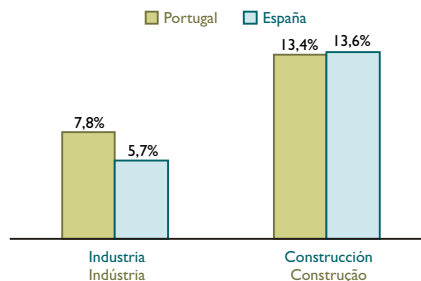




87 # Precio de la gasolina sin plomo 95  
Preço da gasolina sem chumbo 95



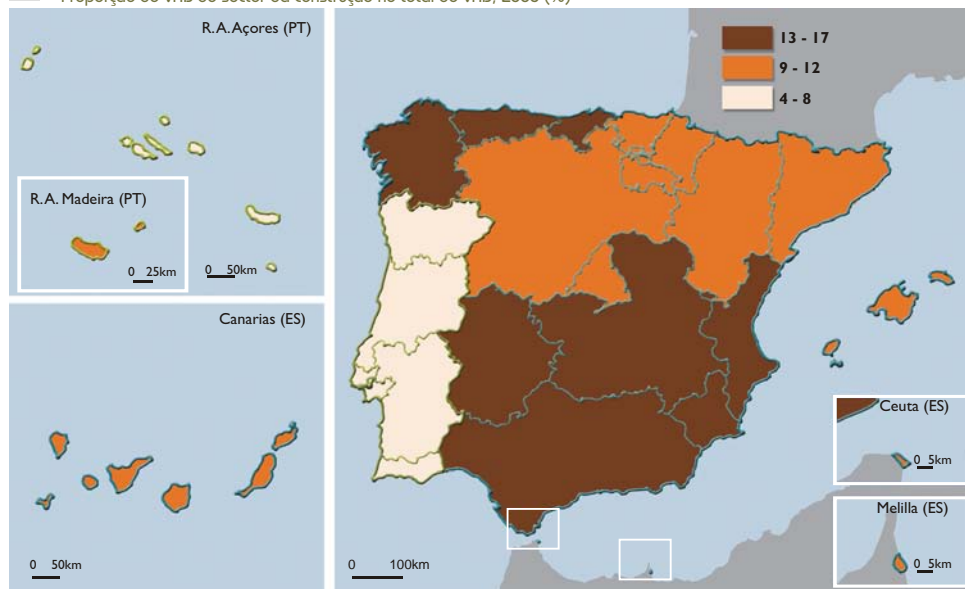
88 # Tasa de nacimientos de empresas por sector, 2006 (%)  
Taxa de natalidade das empresas por sector, 2006 (%)



89 # Principales industrias (VAB cf), 2007  
Principais indústrias (VAB cf), 2007

España			Portugal		
		%			%
1º	Metalúrgicas de base y de prod. metálicos	17.2	1º	Alimentación, bebidas y tabaco	14.4
	Metalúrgicas de base e de prod. metálicos			Alimentares, bebidas e tabaco	
2º	Alimentación, bebidas y tabaco	15.2	2º	Metalúrgicas de base y de prod. metálicos	11.3
	Alimentares, bebidas e tabaco			Metalúrgicas de base e de prod. metálicos	
3º	Material de transporte	9.4	3º	Textil / Têxtil	11.2
4º	Otros productos minerales no metálicos	9.0	4º	Pasta, papel y cartón; edición y impresión	9.2
	Outros produtos minerais não metálicos			Pasta, papel e cartão; edição e impressão	
5º	Productos químicos y de fibras sintéticas	8.5	5º	Otros productos minerales no metálicos	8.9
	Produtos químicos e de fibras sintéticas			Outros produtos minerais não metálicos	

90 # Proporción del VAB a precios básicos del sector de la construcción sobre el total del VAB a precios básicos, 2006 (%)  
Proporção do VAB do sector da construção no total do VAB, 2006 (%)



Agricultura y Pesca ≠ Agricultura e Pescas





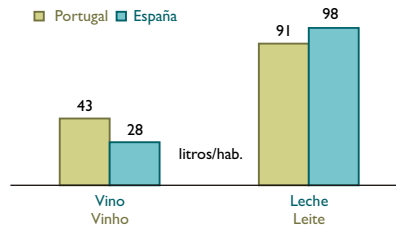


91 # Población ocupada en la agricultura  
População empregada na agricultura

2008	%
UE 27	( <sup>1</sup> )
RO	28,8
PT	11,5
GR	11,4
LV	7,9
LT	7,9
IE	5,7
AT	5,6
HU	4,5
FI	4,5
ES	4,3
CY	4,3
SK	4,0
EE	3,9
IT	3,8
CZ	3,3
FR	3,1
DK	2,8
NL	2,6
DE	2,2
MT	2,0
BE	1,8
LU	1,8
UK	1,4
BG	( <sup>1</sup> )
PL	( <sup>1</sup> )
SI	( <sup>1</sup> )
SE	( <sup>1</sup> )

(<sup>1</sup>) Dato no disponible / Dado não disponível

92 # Consumo de vino y leche, 2008<sup>1</sup>  
Consumo de vinho e leite, 2008<sup>1</sup>



<sup>1</sup> Consumo de leche en España - Año 2006  
Consumo de leite em Espanha - Ano 2006

93 # Consumo de patata  
Consumo de batata

2008	kg/hab.
UE 27	( <sup>1</sup> )
LV	150,5
PL	121,1
EE	110,0
MT	107,8
UK	96,9 <sup>1</sup>
IE	95,9
GR	93,5 <sup>1</sup>
LT	90,4
PT	89,4
NL	88,7
BE	87,2 <sup>1</sup>
SE	83,3
ES	81,9 <sup>3</sup>
LU	80,6 <sup>1</sup>
FI	78,9
CZ	75,1 <sup>2</sup>
RO	70,9
SK	65,3
DE	60,4
HU	60,0
AT	55,9
DK	55,1 <sup>2</sup>
FR	49,9
IT	43,1 <sup>2</sup>
BG	38,3 <sup>2</sup>
CY	( <sup>1</sup> )
SI	( <sup>1</sup> )

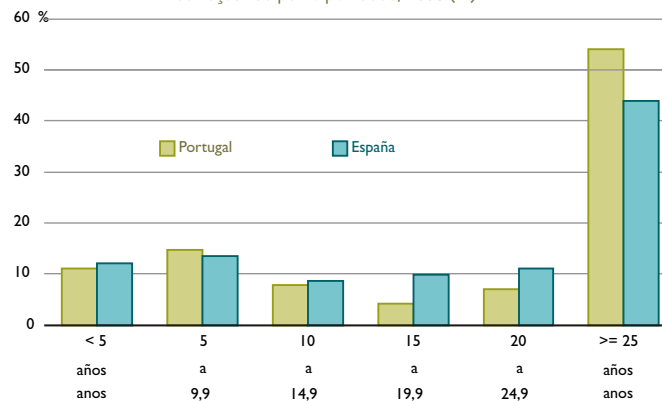
<sup>1</sup> Año 2007 / Ano 2007

<sup>2</sup> Año 2006 / Ano 2006

<sup>3</sup> Año 2004 / Ano 2004

(<sup>1</sup>) Dato no disponible / Dado não disponível

94 # Embarcaciones de pesca según la antigüedad, 2008 (%)  
Embarcações de pesca por idade, 2008 (%)

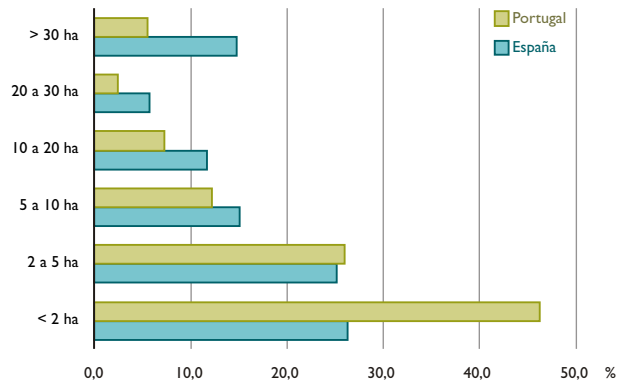


95 # Producción en acuicultura  
Produção em aquacultura

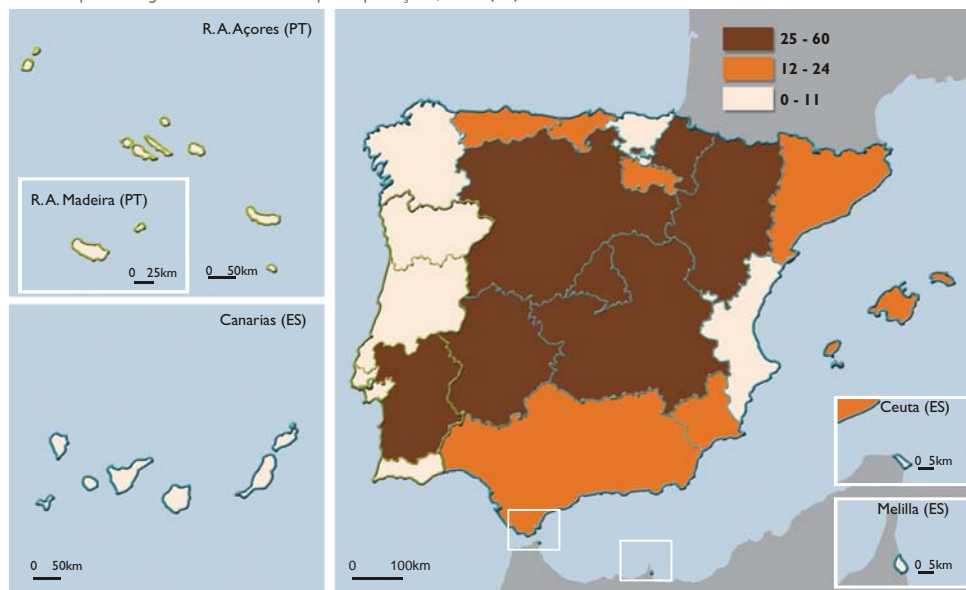
2008	1.000€
<b>UE 27</b>	<b>(*)</b>
UK	677.295
IT	552.848
FR	552.678
GR	389.234
<b>ES</b>	<b>280.407</b>
DE	139.524
IE	118.281
NL	112.596
DK	80.615
PL	76.618
FI	46.600
<b>PT</b>	<b>42.871</b>
CZ	36.104
HU	29.617
MT	17.503
RO	16.098
SE	15.632
CY	15.337
BG	13.319
AT	11.561
LT	7.057
EE	3.399
SI	2.961
SK	1.926
LV	1.605
BE	557
LU	(*)

(\*) Dato no disponible / Dado não disponível

96 # Explotaciones agrícolas según la dimensión, 2007 (%)  
Explorações agrícolas segundo a dimensão, 2007 (%)



97 # Superficie agrícola utilizada media por explotación\*, 2007 (ha)  
Superfície agrícola utilizada média por exploração\*, 2007 (ha)



\* Los datos de Andalucía incluyen Ceuta y Melilla / Os dados de Andalucía incluem Ceuta e Melilla

Servicios # Serviços





98 # Población ocupada en los servicios\*  
População empregada nos serviços\*

2008	%
UE 27	(:)
CY	44,1
MT	42,9
LU	42,4
UK	42,1
ES	41,7
AT	41,6
GR	40,9
IE	40,4
NL	39,8
IT	39,7
LV	37,4
DE	37,3
FI	37,3
DK	37,2
HU	37,1
FR	36,9
BE	36,8
EE	35,9
LT	35,5
PT	33,7
CZ	33,4
SK	32,8
RO	24,0
BG	(:)
PL	(:)
SI	(:)
SE	(:)

\* Excluye la Administración Pública  
Exclui a Administração Pública

99 # Utilización de Internet para acceso  
a los servicios bancarios y financieros  
Utilização da Internet para aceder  
a serviços bancários e financeiros

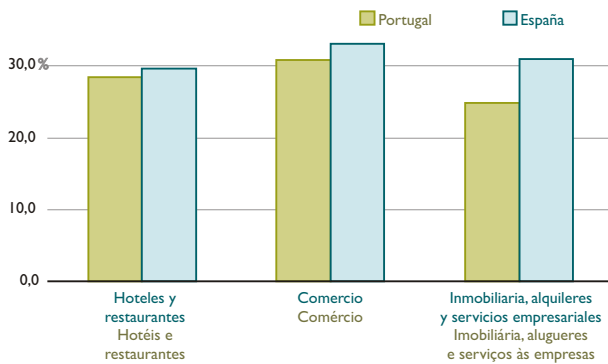
2008	% Empresas
UE 27	78
DK	94
EE	94
SI	92
FI	92
LT	91
SK	91
SE	90
BE	89
CZ	88
NL	88
IT	86
IE	85
AT	85
LV	83
ES	82
FR	77
DE	75
LU	75
PL	75
PT	75
UK	75
MT	74
HU	70
GR	66
CY	54
BG	52
RO	48

100 # Productividad aparente  
(VAB cf/empleo) del comercio  
Produtividade aparente  
(VAB cf/emprego) do comércio

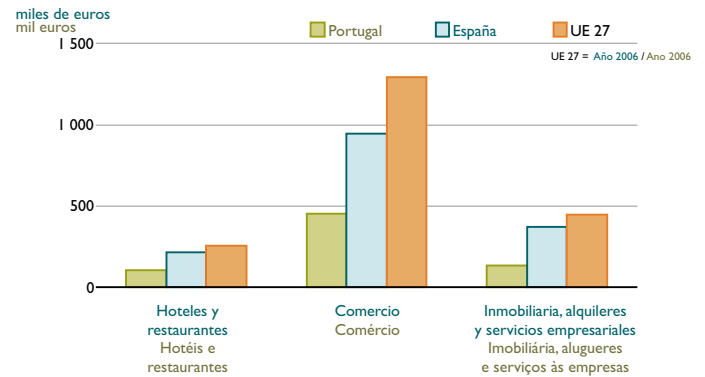
2007	1 000 € por empleado 1 000 € por empregado
UE 27	34,7 <sup>1</sup>
LU	65,0
BE	55,7
IE	54,4
FI	53,1
DK	51,2
SE	50,5
FR	47,5
UK	45,6
NL	45,4
AT	45,3
DE	43,9
IT	34,4
ES	33,2
SI	32,5
CY	29,4
GR	25,1
SK	20,9
EE	19,7
PT	19,5
CZ	18,4
HU	15,3
LV	14,7
PL	14,7 <sup>2</sup>
LT	11,2
RO	9,4
BG	6,3
MT	(:)

(:) Dato no disponible / Dado não disponível  
1 Año 2006 / Ano 2006  
2 Dato provisional / Dado provisório

101 # Proporción de los gastos de personal en la producción, 2007 (%)  
Proporção dos custos com o pessoal na produção, 2007 (%)



102 # Volumen de ventas por empresa, 2007  
Volume de vendas por empresa, 2007





103 #

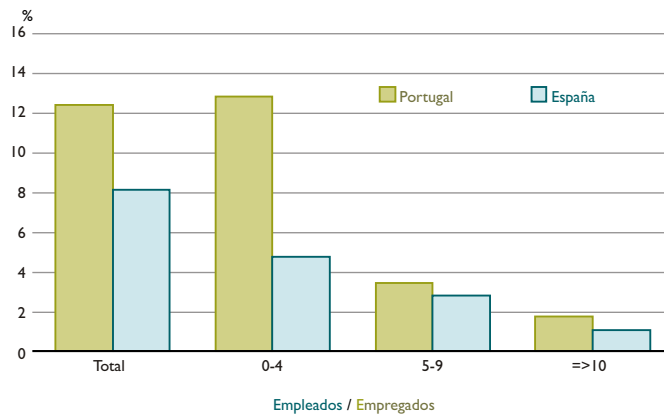
Productividad aparente (VAB cf/empleo) de la inmobiliaria, alquileres y servicios empresariales  
 Produtividade aparente (VAB cf/emprego) da imobiliária, alugueres e serviços às empresas

2007	1 000 € por empleado 1 000 € por empregado
UE 27	48,2 <sup>1</sup>
LU	97,4
DK	75,2
SE	70,1
UK	68,9
IE	67,4
FI	64,2
AT	64,0
CY	63,0 <sup>2</sup>
FR	61,1
BE	59,4
DE	56,2
NL	42,6
IT	40,3
<b>ES</b>	<b>39,2</b>
GR	29,6
SI	29,1
PL	22,4 <sup>2</sup>
SK	21,1
CZ	20,7
EE	19,8
<b>PT</b>	<b>19,7</b>
LV	19,2
LT	15,0
HU	14,4
RO	11,0
BG	8,8
MT	( <sup>3</sup> )

(<sup>3</sup>) Dato no disponible / Dado não disponível  
 1 Año 2006 / Ano 2006  
 2 Dato provisional / Dado provisório

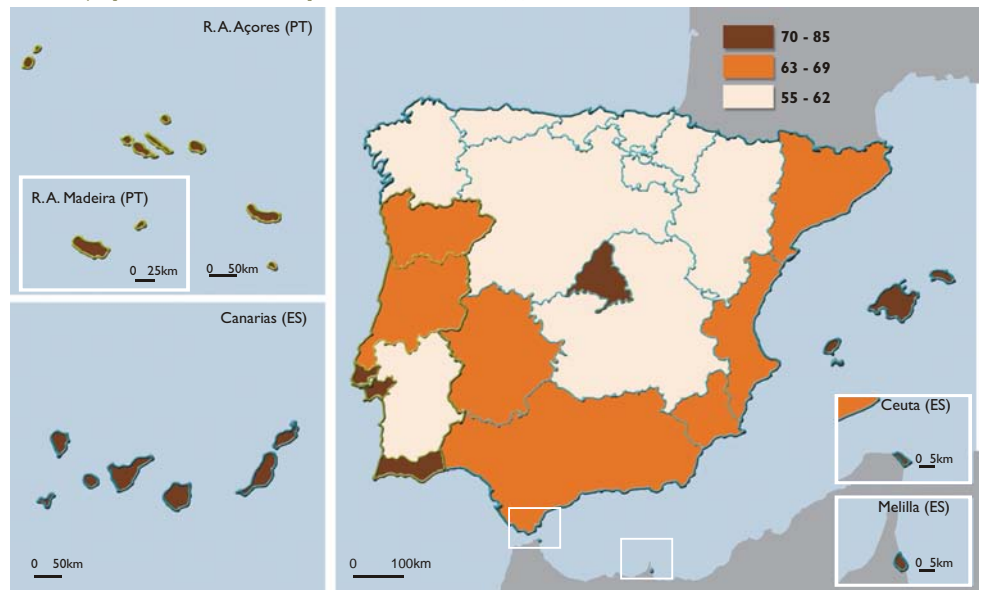
104 #

Tasa de nacimientos de empresas de comercio por número de empleados, 2006  
 Taxa de natalidade das empresas de comércio por número de empregados, 2006



105 #

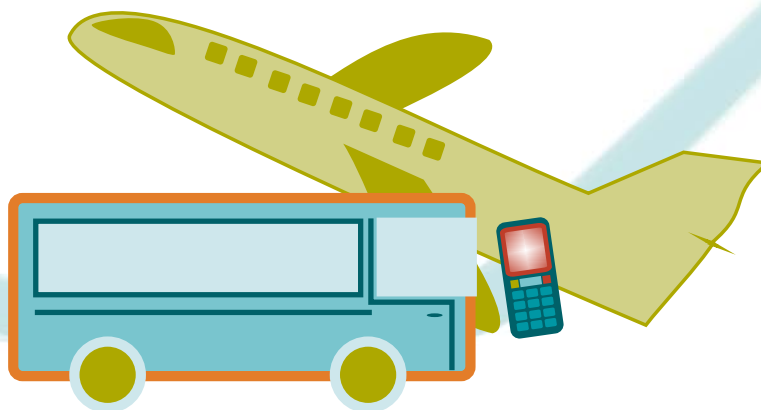
Proporción del VAB a precios básicos del sector servicios sobre el total del VAB a precios básicos, 2006 (%)  
 Proporção do VAB do sector serviços no total do VAB, 2006 (%)



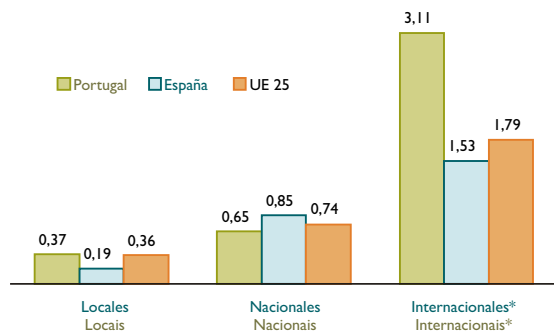
Transporte  
y Comunicaciones



Transportes  
e Comunicações



**106 #** Precio de las llamadas telefónicas de la red fija, 2006 (€/10 min.)  
Preços das chamadas telefónicas da rede fixa, 2006 (€/10 min.)



\* A EEUU / Para os EUA

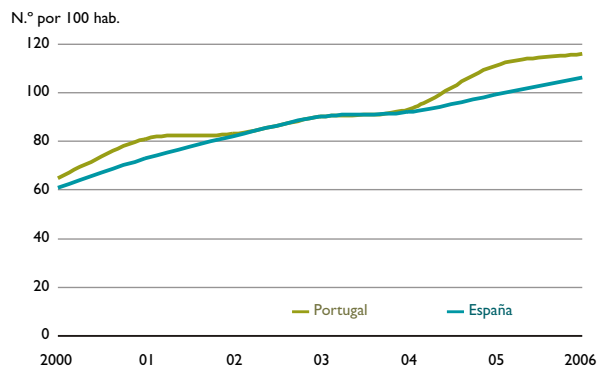
**108 #** Movimiento de pasajeros en los principales puertos  
Movimento de passageiros nos principais portos

	2007	%	1 000
Principales puertos - total		100,0	23 869
Principais portos - total			
1º Palma Mallorca	22,1		5 275
2º Algeciras	21,9		5 227
3º Santa Cruz De Tenerife	19,2		4 592
4º Ceuta	10,8		2 567
5º Barcelona	8,8		2 090
6º Almería	4,5		1 078
7º Melilla	2,2		517
8º Las Palmas, Gran Canaria	2,0		468
9º Valencia	1,5		365
10º Funchal, Madeira	1,5		357
11º Porto Santo, Madeira	1,5		347
12º Málaga	1,4		330
13º Alicante	1,3		311
14º Santander	0,7		156
15º Bilbao	0,4		103
16º Cádiz	0,2		37
17º Lisboa	0,1		32
18º Sevilla	0,0		11
19º Ferrol	0,0		3
20º Tarragona	0,0		1

**107 #** Abonados de teléfonos móviles  
Assinaturas de telefones móveis

2006	N.º por 100 hab.
UE 27	106
LU	155
LT	139
IT	134
CZ	124
EE	117
PT	116
UK	115
CY	113
NL	113
IE	112
AT	112
FI	108
BG	107
DK	107
ES	106
SE	106
DE	104
GR	99
HU	99
PL	96
LV	95
SI	91
SK	91
BE	89
MT	86
FR	82
RO	81

**109 #** Abonados de teléfonos móviles  
Assinaturas de telefones móveis



**111** # Muertes en accidentes de circulación  
Mortes em acidentes de viação

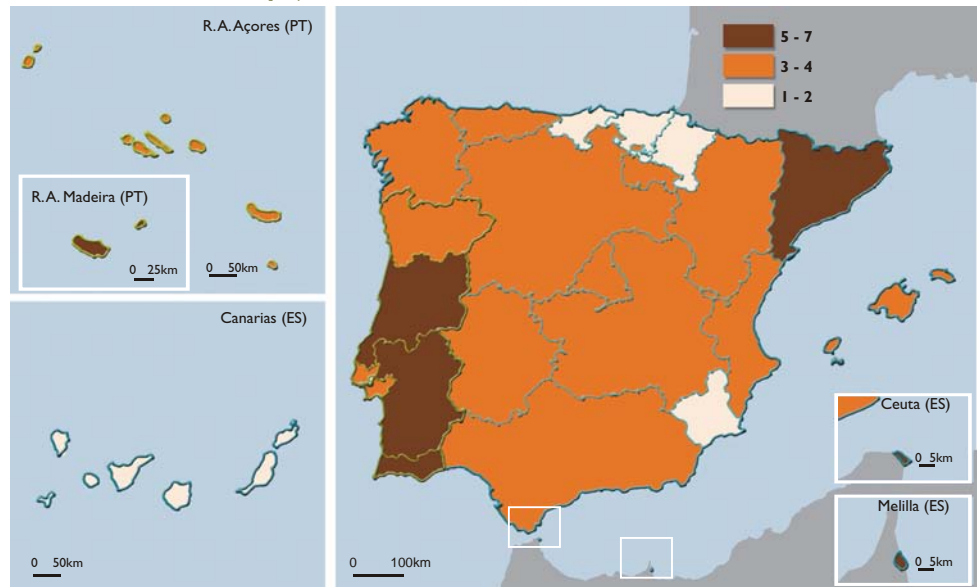
2007	N.º por millón/milhão hab.
UE 27	86
MT	29
NL	43
UK	50
SE	52
DE	60
FI	72
FR	73
DK	75
IE	78
AT	83
ES	86
LU	90
PT	92
BE	101
CY	114
SK	116
CZ	119
HU	122
RO	130
BG	131
GR	141
SI	145
EE	146
PL	146
LV	184
LT	218
IT	(:)

(:) Dato no disponible / Dado não disponível

**110** # Pasajeros embarcados y desembarcados  
Passageiros embarcados e desembarcados

2007	%	1 000
<b>Principales aeropuertos - total</b>		
Principais aeroportos - total		
1º Madrid/Barajas	22,0	50 520
2º Barcelona	13,1	30 170
3º Palma de Mallorca	9,9	22 813
4º Lisboa	5,9	13 533
5º Málaga	5,5	12 754
6º Las Palmas	4,3	9 991
7º Alicante	4,2	9 564
8º Tenerife Sur/Reina Sofia	3,5	8 046
9º Valencia	2,5	5 768
10º Girona	2,4	5 498
11º Faro	2,3	5 380
12º Arrecife	2,3	5 305
13º Ibiza	2,0	4 618
14º Porto	2,0	4 489

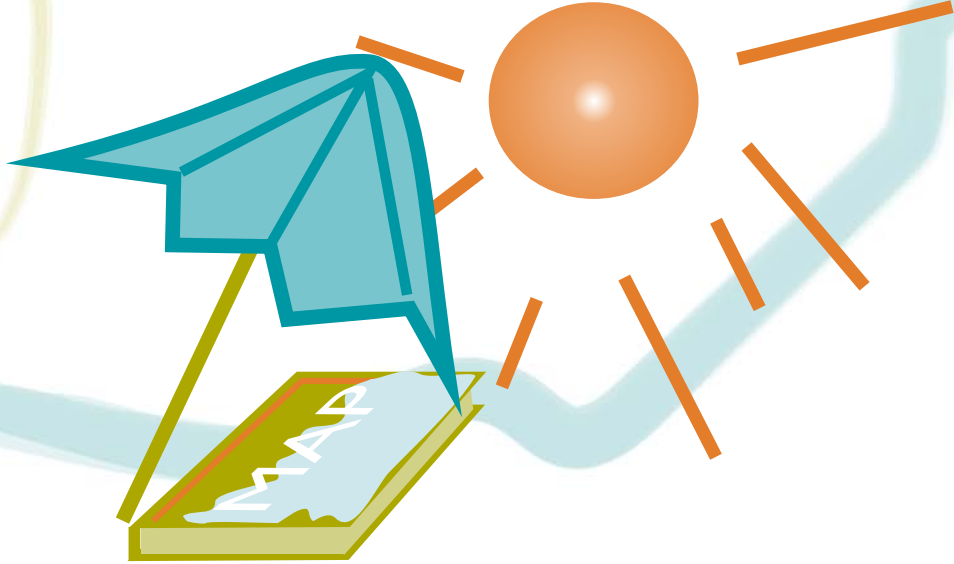
**112** # Víctimas en accidentes de circulación por 1 000 habitantes, 2007 (%)  
Vítimas em acidentes de viação por 1 000 habitantes, 2007 (%)



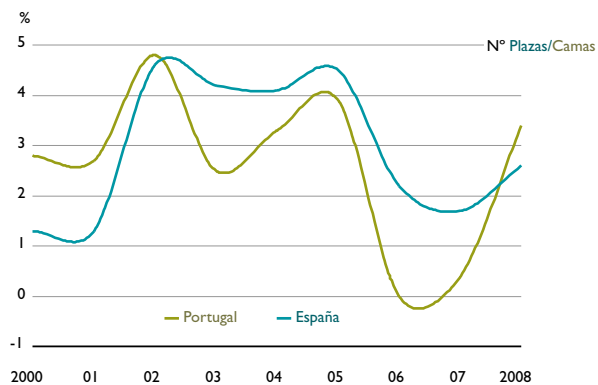
Fuente: Datos nacionales / Fonte: Dados nacionais



Turismo # Turismo



**113 #** Tasa de crecimiento de las plazas en establecimientos hoteleros  
Taxa de crescimento das camas em estabelecimentos hoteleiros



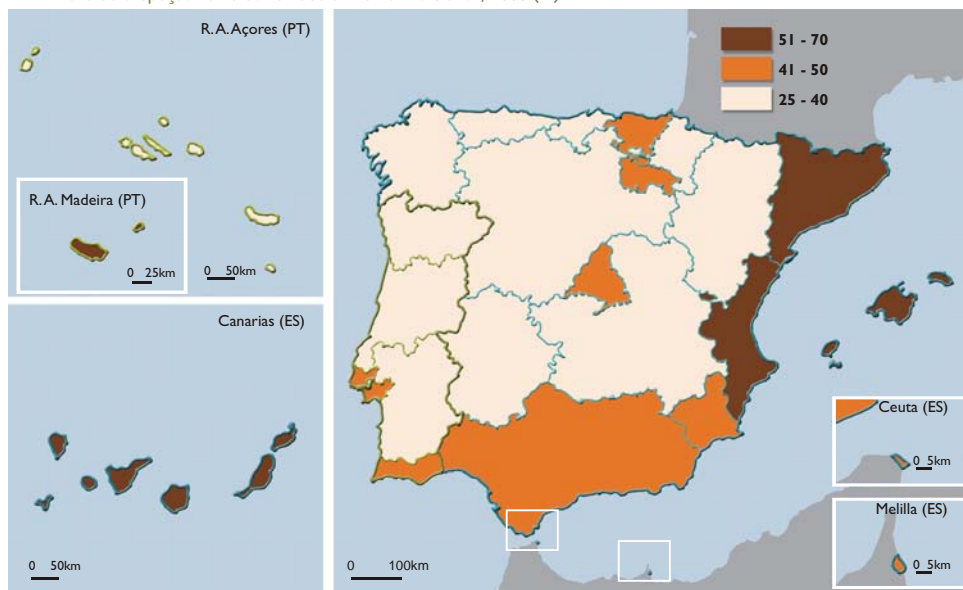
**114 #** Plazas en establecimientos hoteleros  
Camas em estabelecimentos hoteleiros

2008	N.º por 1 000 hab.
UE 27	23,4 <sup>1</sup>
CY	109,0
MT	95,1
AT	69,7
GR	63,8
IE	38,4
ES	37,2
IT	36,2 <sup>1</sup>
BG	31,4
LU	28,9
PT	25,8 <sup>2</sup>
CZ	24,9
FI	22,8
SE	22,7 <sup>1</sup>
EE	22,4
UK	20,5
DE	20,4
FR	19,6
SI	16,9
HU	15,4
DK	13,3
SK	13,0
NL	12,2 <sup>1</sup>
BE	11,7
RO	11,1
LV	10,6
LT	6,5
PL	5,5

<sup>1</sup> Año 2007 / Ano 2007

<sup>2</sup> Fuente: Dato nacional / Fonte: dado nacional

**115 #** Grado de ocupación por plazas en establecimientos hoteleros, 2008 (%)  
Taxa de ocupação-cama dos estabelecimentos hoteleiros, 2008 (%)



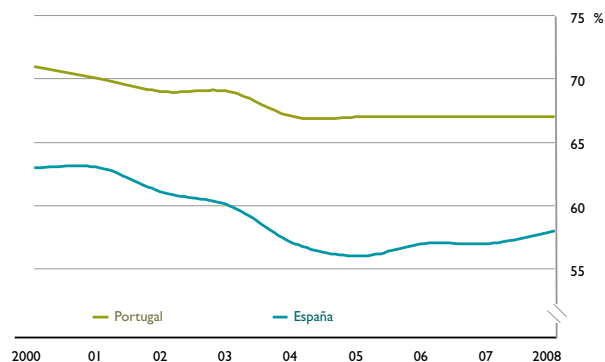
Fuente: Datos nacionales / Fonte: Dados nacionais

**116 #** Grado de ocupación por plazas en establecimientos hoteleros  
Taxa de ocupação-cama em estabelecimentos hoteleiros

2008 (média anual/média anual)	%
<b>UE 27</b>	<b>(<sup>1</sup>)</b>
CY	58,0
MT	57,2
<b>ES</b>	<b>52,0 <sup>1</sup></b>
FR	48,1
GR	46,1
NL	46,0 <sup>p</sup>
SI	46,0
AT	43,8
UK	43,6 <sup>p</sup>
IE	42,3
DK	42,0
<b>PT</b>	<b>40,6 <sup>p</sup></b>
FI	39,8 <sup>p</sup>
EE	38,4
IT	38,4 <sup>p</sup>
BE	37,0
DE	36,4
SE	35,8 <sup>p</sup>
CZ	35,6
PL	35,2
RO	34,4 <sup>p</sup>
LT	33,8
LV	33,4
SK	31,8
BG	28,7
LU	28,3
HU	25,6

(<sup>1</sup>) Dato no disponible / Dado não disponível  
(<sup>p</sup>) Dato provisional / Dado provisório

**117 #** Pernotaciones de no residentes en establecimientos hoteleros (%)  
Dormidas de não residentes em estabelecimentos hoteleiros (%)



**119 #** Intensidad turística  
Intensidade turística

2007	Pernotaciones por hab. Dormidas por hab.
<b>UE 27</b>	<b>(<sup>1</sup>)</b>
MT	19,8
CY	18,5
AT	12,2
<b>ES</b>	<b>8,6</b>
IT	6,4
GR	5,9
NL	5,4
LU	5,3
SE	5,3
DK	5,2
FR	4,7
<b>PT</b>	<b>4,5</b>
UK	4,3
CZ	4,0
SI	4,0
DE	3,9
FI	3,6
EE	3,5
BE	2,8
BG	2,3
SK	2,1
HU	2,0
LV	1,5
PL	1,4
LT	1,0
RO	1,0
IE	( <sup>1</sup> )

(<sup>1</sup>) Dato no disponible / Dado não disponível

**118 #** Principales nacionalidades de procedencia de los viajeros no residentes en establecimientos hoteleros), 2008  
Principais nacionalidades dos turistas não residentes (nº turistas em estabelecimentos hoteleiros), 2008

España		Portugal			
	%		%		
1º	Reino Unido	23,2	1º	Reino Unido	19,9
2º	Alemania / Alemanha	21,7	2º	España / Espanha	18,3
3º	Francia / França	10,9	3º	Alemania / Alemanha	10,9
4º	Italia / Itália	7,7	4º	Francia / França	8,0
5º	EEUU / EUA	4,6	5º	Italia / Itália	5,4
6º	Países Bajos / Países Baixos	4,2	6º	Países Bajos / Países Baixos	5,2
7º	Portugal	4,0	7º	EEUU / EUA	3,4
8º	Bélgica	3,0	8º	Brasil	4,4
9º	Irlanda	1,9	9º	Irlanda	2,7
10º	Suecia / Suécia	1,9	10º	Bélgica	2,3

Fuente: Datos nacionales / Fonte: Dados nacionais

- Para aclaración de los conceptos asociados a los datos procedentes de Eurostat, consultar:  
<http://ec.europa.eu/eurostat/ramon>
- # 

Para esclarecimento dos conceitos associados aos dados do Eurostat, consultar:  
<http://ec.europa.eu/eurostat/ramon>
  
- Para aclaración de los conceptos asociados a los datos procedentes de fuentes nacionales de Portugal, consultar:  
<http://metaweb.ine.pt/sim/conceitos/>
- # 

Para esclarecimento dos conceitos associados aos dados nacionais de Portugal, consultar:  
<http://metaweb.ine.pt/sim/conceitos/>
  
- Para aclaración de los conceptos asociados a los datos procedentes de fuentes nacionales de España, consultar:  
<http://www.ine.es>
- # 

Para esclarecimento dos conceitos associados aos dados nacionais de Espanha, consultar:  
<http://www.ine.es>
  
- # 

Aunque el título de esta publicación sea 'La Península Ibérica en cifras 2009', la información contenida en la misma corresponde a todos los territorios que integran Portugal y España.
- # 

Embora o título desta publicação seja "A Península Ibérica em números 2009", a informação nela contida abrange todos os territórios que integram Portugal e Espanha.
  
- # 

La fecha de cierre de esta publicación ha sido 30 de Noviembre de 2009.
- # 

Os dados divulgados nesta publicação são válidos à data de 30 de Novembro de 2009